

FICHA TÉCNICA DE INDICADOR

COMISION DE AGUA Y ALCANTARILLADO DEL MUNICIPIO D TULANCINGO DE BRAVO

NOMBRE DEL PROGRAMA:	Finanzas y administracion de los recursos
DEPENDENCIA RESPONSABLE:	Direccion de administracion y finanzas
ALINEACIÓN AL EJE DEL PMD:	Eje 6. Transversal
CLAVE DE DEPENDENCIA:	A0008
NIVEL DEL INDICADOR:	Propósito

DATOS DEL INDICADOR

NOMBRE DEL INDICADOR	TIPO DE INDICADOR	DIMENSIÓN	SENTIDO DEL INDICADOR	FRECUENCIA DE MEDIDA
Contribuir al desarrollo prospectivo sostenible y sustentable del municipio de tulancingo, hidalgo mediante el acceso universal y equitativo del agua potable	Estrategico	Eficacia	Ascendente	Semestral

DEFINICIÓN DEL INDICADOR

Dismunir el numero de habitantes que no pueden acceder al serviciodd e agua potable	LÍNEA BASE
	1

DATOS DE MEDICION DEL INDICADOR

RESUMEN NARRATIVO	FÓRMULA DEL INDICADOR	UNIDAD DE MEDIDA	DESCRIPCIÓN DE LA FÓRMULA	META ANUAL
La caamt cuenta con una apropiada administración y distribución de los recursos financieros materiales y humanos	$(\text{Total de poblacion con acceso a agua potable} / \text{total de poblacion}) * 100$	Porcentaje	$(\text{Total de egresos} / \text{total de ingresos}) * 100$	1

DATOS DE SEGUIMIENTO DE EVALUACIÓN DEL INDICADOR

PARAMETROS DE SEMAFORIZACION		VERDE: DEL 80% AL 100%	AMARILLO: DEL 41% AL 79%	ROJO: DEL 0% AL 40%	
MODULO	1° EVALUACIÓN	2° EVALUACIÓN	3° EVALUACIÓN	4° EVALUACIÓN	ACUMULADO
PLANEACION	1	0	0	0	1
SEGUIMIENTO	1	0	0	0	0
% AVANCE	0%	0%	0%	0%	0%

OBSERVACIONES AL SEGUIMIENTO DE EVALUACIÓN DEL INDICADOR

1° EVALUACIÓN	ACORDE A MEDIOS DE VERIFICACIÓN
2° EVALUACIÓN	ACORDE A MEDIOS DE VERIFICACIÓN
3° EVALUACIÓN	ACORDE A MEDIOS DE VERIFICACIÓN
4° EVALUACIÓN	ACORDE A MEDIOS DE VERIFICACIÓN

AVANCES VERIFICANDO 2022-04

MATRIZ DE INDICADORES 2022

Programa Presupuestario: Finanzas Sanas y Administracion de Recursos										
Unidad Responsable: DIRECCIÓN DE ADMINISTRACIÓN Y FINANZAS.										
Resumen Narrativo	Indicadores								Medios de Verificación	Supuestos
	Nombre	Dimensión	Definición	Método	Frecuencia	Unidad de medida	Linea Base	meta		
fin										
CONTRIBUIR AL DESARROLLO PROSPECTIVO SOSTENIBLE Y SUSTENTABLE DEL MUNICIPIO DE TULANCINGO HIDALGO, MEDIANTE EL ACCESO UNIVERSAL Y EQUITATIVO DEL AGUA POTABLE.	Mejorar la calidad del servicio	eficacia	Disminuir el numero de habitantes que no puedenb acceder al servicio de agua potable	(Total de poblacion con acceso al agua potable / Total de poblacion)X100	Trimestral	Porcentaje	168,369	165,001	Reportes del INEGI	Se cuente con la infraestructura necesaria para hacer llegar el servicio al ciudadano
Proposito										
La CAAMT cuenta con una apropiada administración y distribución de los recursos financieros, materias y humanos	Apropiada administración y distribución d los recursos financieros, materiales y humanos	Eficacia	Administrar eficiente los recursos	(Total de egresos/ Total de ingresos)X100	Trimestral	Porcentaje	100%	100%	Estados financieros	se cuenta co los recursos necesarios en tiempo y forma
Componente										
Instalaciones y del parque vehicular del organismo funcionando	Instalaciones y parque vehicular optimo	eficacia	Parque vehicular e instalaciones en funcionamiento	(Parque vehicular funcionando adecuadamente/ Total de parque vehicular)X100	trimestral	Porcentaje	100	100	Dictamen del mecanico	se cuenta con el recurso económico en tiempo y forma
ACTIVDES										
Mantenimiento vehicular del organismo realizado	Mantenimiento al parque vehiculas	eficacia	Parque vehicular optimo	(Mantenimientos realizados por unidad/ Total de parque vehicular) X 100	trimestral	porcentaje	100	100	Bitacora, fotos	se cuenta con el recurso económico en tiempo y forma
Mantenimiento de las instalaciones del organismo realizado	mantenimiento a las incalaciones	eficacia	Instalaciones optimas	(Mantenimientos realizados / Total de mantenimientos programados) X 100	trimestral	porcentaje	100	100	Bitacora, fotos	se cuenta con el recurso económico en tiempo y forma
Componente										
Procedimiento para la adquisición y contratación de materiales, arrendamiento y prestación de servicios realizados	Cumplimiento a las normas legales para la adquisición y contratación de materiales, arrendamiento y prestación de servicios	Eficacia	Mide el cumplimiento	total de observaciones atendidas/total de observaciones por parte de los entes fiscalizadores)X100	trimestral	porcentaje	100%	100%	observaciones y resoluciones por parte de los entes fiscalizadores	se cuenta en tiempo y forma con la información de cada uno de los proveedores y los entes fiscalizadores realizan y autorizan en tiempo
ACTIVDES										

Estudio de mercado realizado	Cotizaciones con proveedores	eficacia	Estudio de mercado realizado bajo la normativa aplicable	(Cotizaciones recibidas / cotizaciones aceptadas)X100	Trimestral	porcentaje	100	100%	cotizacion por parte del proveedor	se cuenta con proveedores locales, nacionales
Contratos de adquisiciones, arrendamientos y prestación de servicios de acuerdo a la normativa elaborados	Porcentaje de contratos elaborados	Eficiencia	Mide el cumplimiento a la normativa	(Total de contratos realizados/ Total de contratos requeridos)X100	trimestral	Porcentaje	100	100%	Contratos realizados	se cuenta con la información por parte de los proveedores en tiempo y forma
contrataciones realizadas	compras realizadas	eficiencia	contrataciones efectuadas para la adquisición, arrendamientos y prestación de servicios	(solicitudes de las áreas requerientes/ contrataciones aprobadas)X100	trimestral	porcentaje	100	100%	Fotos, requisiciones, oficios	se cuenta con la autorización en tiempo y forma y se cuenta con el recurso económico
Componente										
Cumplimiento de pagos en tipo y forma de los servicios, adquisiciones y prestaciones para el buen funcionamiento del organismo realizados	Pagos realizados	Eficiencia	Pagos realizados en tiempo y forma	(Total de pagos realizados /Pagos requeridos) X100	trimestral	porcentaje	100%	100%	Estados de cuenta	se cuenta con el recurso económico en tiempo y forma
ACTIVDES										
Realización de pagos de servicios, adquisiciones y prestaciones realizados	Cumplimiento de pagos del organismo	eficacia	Pagos realizados	(Numero de pagos realizados / Numero de pagos programados)X100	trimestral	Porcentaje	100	100%	Estados de cuenta	se cuenta con la autorización en tiempo y forma y se cuenta con el recurso económico
Componente										
Cumplimiento a las normas fiscales, contables, presupuestales y financieras del organismo realizados	Cumplimiento a las normas fiscales, contables, presupuestales y financieras	eficacia	Mide el cumplimiento	(total de observaciones atendidas/total de observaciones por parte de los entes fiscalizadores)X100	trimestral	porcentaje	100%	100%	observaciones y resoluciones por parte de los entes fiscalizadores	se cuenta en tiempo y forma con los requerimientos y con la información autorizada
ACTIVDES										
avances de la gestión financiera integrada	Reportes financieros	eficacia	integración de los reportes financieros	(Gestión financiera entregada/ Gestión financiera por entregar)X100	trimestral	Porcentaje	100	100%	Validación por la auditoría	se cuenta con la información en tiempo y forma
expedientes de las acciones de ingresos y egresos archivados y codificados	expedientes de ingresos e ingresos integrados por mes	eficacia	comprobación correspondiente al mes	/Expedientes realizados / Expedientes por realizar)X100	trimestral	Porcentaje	100	100%	Expedientes físicos	se cuenta con la información en tiempo y forma
Cuenta pública entregada	Información emitida de los entes fiscalizadores de acuerdo a las normas	eficacia	cuenta pública ya entregada	(Cuenta pública entregada/ cuenta pública por entregar)X100	trimestral	Porcentaje	100	100%	Cuenta pública	se cuenta con la información en tiempo y forma



PRESIDENCIA MUNICIPAL
TULANCINGO DE HIDALGO

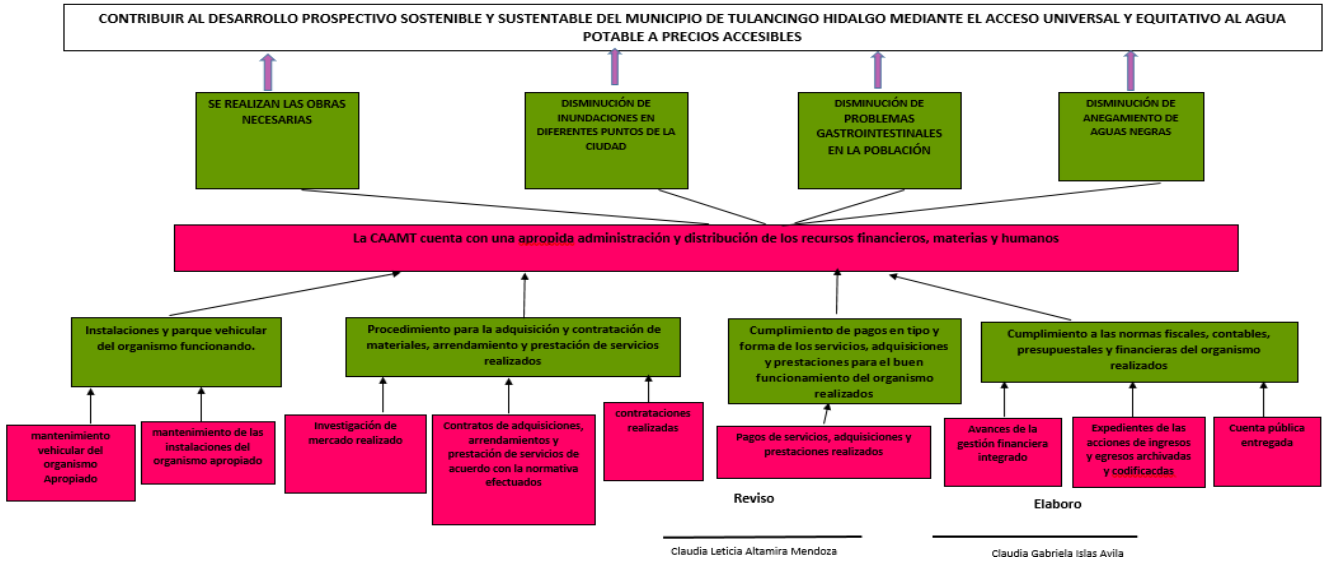
ARBOL DE OBJETIVOS

AREA DE ADMINISTRACION Y FINANZAS

EJERCICIO FISCAL 2022



CAAMT
COMISIÓN DE AGUA
Y ALCANTARILLADO DEL
MUNICIPIO DE TULANCINGO
GOBIERNO MUNICIPAL





ÁRBOL DE PROBLEMAS

ADMINISTRACION Y FINANZAS

EJERCICIO FISCAL 2022



POCO DESARROLLO PROSPECTIVO SOSTENIBLE Y SUSTENTABLE DEL MUNICIPIO DE TULANCINGO HIDALGO MEDIANTE EL ACCESO UNIVERSAL Y EQUITATIVO AL AGUA POTABLE A PRECIOS ACCESIBLES

NO SE REALIZAN LAS OBRAS NECESARIAS

INUNDACIONES EN DIFERENTES PUNTOS DE LA CIUDAD

GENERA PROBLEMAS GASTROINTESTINALES EN LA POBLACION

ANEGAMIENTO DE AGUAS NEGRAS

La CAAMT cuenta con una inapropiada administración y distribución de los recursos financieros, materias y humanos

Escaso mantenimiento de las instalaciones y del parque vehicular del organismo

Inadecuado procedimiento para la adquisición y contratación de materiales, arrendamiento y prestación de servicios

Incumplimiento de pagos de servicios, adquisiciones y prestaciones para el buen funcionamiento del organismo

Incumplimiento a las normas fiscales, contables, presupuestales y financieras del organismo

Inapropiado mantenimiento vehicular del organismo

Inapropiado mantenimiento de las instalaciones del organismo

Estudio de mercado insuficiente

Falta de contratos de acuerdo con la normativa

Falta de contrataciones para la adquisición, arrendamiento y prestación de servicios

Pago a proveedores ineficientes

Inapropiada integración de los avances de la gestión financiera

expedientes de las acciones de ingresos y egresos archivados y codificados inadecuadamente

Inapropiada integración de cuenta pública

Elaboro

Reviso

Claudia Gabriela Islas Avila

Claudia Leticia Altamira Mendoza

MATRIZ DE INDICADORES 2022

Programa Presupuestario: MANTENIMIENTO ELECTROMECAÁNICO										
Unidad Responsable: DIRECCIÓN TÉCNICA										
Resumen Narrativo	Indicadores								Medios de Verificación	Supuestos
	Nombre	Dimensión	Definición	Método	Frecuencia	Unidad de medida	Línea Base	meta		
Fin										
COADYUGAR DESARROLLO PROSPECTIVO, SOSTENIBLE Y SUSTENTABLE DEL MUNICIPIO DE TULANCINGO DE BRAVO MEDIANTE EL CORRECTO FUNCIONAMIENTO DE LA RED DE AGUA POTABLE, DRENAJE SANITARIO Y SERVICIO DEL AGUA	COBERTURA DE SERVICIOS	EFICACIA	MIDE LA COBERTURA DE LOS SERVICIOS PROPORCIONADO POR EL ORGANISMO	(NUMERO DE POBLACIÓN ATENDIDA / NUMERO DE LA POBLACION DEL MUNICIPIO) X 100	ANUAL	PORCENTAJE	168,369	70%	ESTADISTICAS DE INEGI	SERVICIOS BÁSICOS PRIORIDAD PARA LOS TRES ÓRDENES DE GOBIERNO
Proposito										
EN EL MUNICIPIO DE TULANCINGO HAY EFICIENTE FUNCIONAMIENTO DE LA RED DE AGUA POTABLE, DRENAJE SANITARIO Y SERVICIO DE AGUA	MAYOR COBERTURA	EFICACIA	MIDE LA COBERTURA DE LOS SERVICIOS NUEVOS PROPORCIONADO POR EL ORGANISMO	(NUMERO DE CONTRATOS NUEVOS / NUMERO DE SOLICITUDES) * 100	ANUAL	PORCENTAJE	80%	80%	NUMERO DE CONTRATOS	SERVICIOS BÁSICOS PRIORIDAD PARA LOS TRES ÓRDENES DE GOBIERNO
Componente										
FUNCIONAMIENTO DE LAS FUENTES DE ABASTECIMIENTO ADECUADO	COBERTURA DE SERVICIOS	EFICACIA	NUMERO DE COLONIAS	(NUMERO DECOLONIAS ATENDIDAS / NUMERO DE COLONIAS EN EL MUNICIPIO)*100	ANUAL	PORCENTAJE	100%	100%	BITACORA DE POZOS	CALIDAD DE FUENTES DE ABASTECIMIENTO
Actividades										
PAGO EN ENERGIA ELECTRICA REALIZADOS	PAGOS OPORTUNOS	EFICACIA	MIDE NUMERO DE PAGOS REALIZADOS	(NUMERO DE PAGOS REALIZADOS/ 6 PAGOS PROYECTADOS) * 100	ANUAL	PORCENTAJE	100%	100%	EXPEDIENTE PAGOS DE ENERGIA	SERVICIOS DE ENERGIA ADECUADOS
Actividades										
MANTENIMIENTO PREVENTIVO REALIZADOS	MATENIMIENTO PREVENTIVOS	EFICACIA	MIDE EL PORCENTAJE DE REPARACION DE POZOS	(NUMERO DE POZOS CON MANTENIMIENTO / NUMERO DE POZOS) * 100	ANUAL	PORCENTAJE	100%	100%	BITACORA DE POZOS	SERVICIOS ADECUADOS
Actividades										
MANTENIMIENTO CORRECTIVOS REALIZADOS	MATENIMIENTO PREVENTIVOS	EFICACIA	MIDE EL PORCENTAJE DE REPARACION DE POZOS	(NUMERO DE POZOS REPARADOS / NUMERO DE POZOS DESCOMPUESTOS) * 100	ANUAL	PORCENTAJE	100%	100%	BITACORA DE POZOS	SERVICIOS ADECUADOS

MATRIZ DE INDICADORES 2022

Programa Presupuestario:	ATENCIÓN A FUGAS HIDRÁULICAS										
Unidad Responsable:	DIRECCIÓN TÉCNICA										
Resumen Narrativo	Indicadores								Medios de Verificación	Supuestos	
	Nombre	Dimensión	Definición	Método	Frecuencia	Unidad de medida	Línea Base	meta			
COADYUGAR DESARROLLO PROSPECTIVO, SOSTENIBLE Y SUSTENTABLE DEL MUNICIPIO DE TULANCINGO DE BRAVO MEDIANTE EL CORRECTO	COBERTURA DE SERVICIOS	EFICACIA	MIDE LA COBERTURA DE LOS SERVICIOS PROPORCIONADO POR EL ORGANISMO	(NUMERO DE POBLACION ATENDIDA / NUMERO DE LA POBLACION DEL MUNICIPIO) X 100	ANUAL	PORCENTAJE	168,369	70%	ESTADISTICAS DE INEGI	SERVICIOS BASICOS PRIORIDAD PARA LOS TRES ORDENES DE GOBIERNO	
EN EL MUNICIPIO DE TULANCINGO HAY EFICIENTE FUNCIONAMIENTO DE LA RED DE AGUA POTABLE, DRENAJE SANITARIO Y SERVICIO DE AGUA	MAYOR COBERTURA	EFICACIA	MIDE LA COBERTURA DE LOS SERVICIOS NUEVOS PROPORCIONADO	(NUMERO DE CONTRATOS NUEVOS / NUMERO DE SOLICITUDES) * 100	ANUAL	PORCENTAJE	80%	80%	NUMERO DE CONTRATOS	SERVICIOS BASICOS PRIORIDAD PARA LOS TRES ORDENES DE GOBIERNO	
FUNCIONAMIENTO DE RED DE AGUA POTABLE POR FUGAS ADECUADOS	CONDICIONES DE LA RED	EFICACIA	MIDE LAS VIDA DE LA RED	(NUMERO DE REPARACIONES / NUMERO DE REPORTES)*100	ANUAL	PORCENTAJE	100%	100%	SINTESIS INFORMATIVA	SERVICIOS BÁSICOS PRIORIDAD PARA LOS TRES ORDENES DE GOBIERNO	
MANTENIMIENTO CORRECTIVO REALIZADOS	MATENIMIENTO PREVENTIVOS	EFICACIA	MIDE LA REPARACIONES EN LA RED	(NUMERO DE REPARADAS / NUMERO DE REPORTADAS)*100	ANUAL	PORCENTAJE	100%	100%	CONTROL DE ACTIVIDADES DE CUADRILLA Y/O SINTESIS INFORMATIVA	RED DE AGUA OPTIMAS	
MANTENIMIENTO DE TOMAS REALIZADAS	MATENIMIENTO PREVENTIVOS	EFICACIA	MIDE LAS REPARACIONES DE TOMAS	(NUMERO DE TOMAS REPARADAS / NUMERO DE DAÑADAS) * 100	ANUAL	PORCENTAJE	100%	100%	CONTROL DE ACTIVIDADES DE CUADRILLA Y/O SINTESIS INFORMATIVA	RED DE AGUA OPTIMAS	
MANTENIMIENTO DE CAJAS DE VALVULAS	MATENIMIENTO PREVENTIVOS	EFICACIA	MIDE EL LA REPARACIONES EN CAJA DE VALVULAS	(NUMERO DE REPARADAS / NUMERO DE REPORTADAS) * 100	ANUAL	PORCENTAJE	100%	100%	CONTROL DE ACTIVIDADES DE CUADRILLA Y/O SINTESIS INFORMATIVA	RED DE AGUA OPTIMAS	



PRESIDENCIA MUNICIPAL
TULANCINGO DE BRAVO, HGO.



COMISIÓN DE AGUA Y ALCANTARILLADO DEL MUNICIPIO DE TULANCINGO DE BRAVO

MATRIZ DE INDICADORES 2022

Programa Presupuestario:	MANTENIMIENTO Y AMPLIACIÓN A REDES HIDRÁULICAS Y/O SANITARIAS										
Unidad Responsable:	DIRECCIÓN TÉCNICA										

Resumen Narrativo	Indicadores								Medios de Verificación	Supuestos
	Nombre	Dimensión	Definición	Método	Frecuencia	Unidad de medida	Línea Base	meta		
COADYUGAR DESARROLLO PROSPECTIVO, SOSTENIBLE Y SUSTENTABLE DEL MUNICIPIO DE TULANCINGO DE BRAVO MEDIANTE EL CORRECTO	COBERTURA DE SERVICIOS	EFICACIA	MIDE LA COBERTURA DE LOS SERVICIOS PROPORCIONADO POR EL ORGANISMO	(NUMERO DE POBLACION ATENDIDA / NUMERO DE LA POBLACION DEL MUNICIPIO) X 100	ANUAL	PORCENTAJE	168,369	70%	ESTADISTICAS DE INEGI	SERVICIOS BASICOS PRIORIDAD PARA LOS TRES ÓRDENES DE GOBIERNO
EN EL MUNICIPIO DE TULANCINGO HAY EFICIENTE FUNCIONAMIENTO DE LA RED DE AGUA POTABLE, DRENAJE SANITARIO Y SERVICIO DE AGUA	MAYOR COBERTURA	EFICACIA	MIDE LA COBERTURA DE LOS SERVICIOS NUEVOS PROPORCIONADO	(NUMERO DE CONTRATOS NUEVOS / NUMERO DE SOLICITUDES) * 100	ANUAL	PORCENTAJE	80%	80%	NUMERO DE CONTRATOS	SERVICIOS BASICOS PRIORIDAD PARA LOS TRES ÓRDENES DE GOBIERNO
RED DE AGUA POTABLE Y DRENAJE POR FUGAS ADECUADOS	VIDA ULTIL Y FACTIBILIDAD DE REDES	EFICACIA	MIDE LAS VIDA DE LA RED	(NUMERO DE REPARACIONES / NUMERO DE REPORTES)*100	ANUAL	PORCENTAJE	100%	100%	SINTESIS INFORMATIVA	RED DE AGUA Y DRENAJE OPTIMAS
SOLICITUD FACTIBILIDADES REALIZADOS	FACTIBILIDAD DE SERVICIO	EFICACIA	MIDE EL NUMERO DE FACTIBILIDADES REALIZADAS	(NUMERO DE SOLICITUDES /NUMERO DE FACTIBILIDADES REALIZADAS)*100	ANUAL	PORCENTAJE	100	100%	REPORTE DE TRAMITES CONCLUIDOS	RED DE DRENAJE OPTIMAS
MANTENIMIENTO CORRECTIVO A RED REALIZADOS	REPARACION DE RED	EFICACIA	MIDE REPARACIONES REALIZADAS	(NUMERO DE REPORTES /NUMERO ATENCIONES ATENDIDAS)*100	ANUAL	PORCENTAJE	100	100%	SINTESIS INFORMATIVA	RED DE DRENAJE OPTIMAS
MANTENIMIENTO CORRECTIVO A TANQUES Y REJILLAS REALIZADOS	REPARACION DE TANQUE Y REJILLAS	EFICACIA	MIDE REPARACIONES REALIZADAS	(NUMERO DE ATENCIONES ATENDIDAS/NUMERO REPORTES)*100	ANUAL	PORCENTAJE	100	100%	SINTESIS INFORMATIVA	INFRAESTRUCTURA ADECUADA
ELABORACION DE SECTORIZACION Y PROYECTOS EJECUTIVOS PARA EL INCREMENTO DE RED REALIZADOS	PROYECCION DE REDES	EFICACIA	MIDE LOS PROYECTOS REALIZADOS	(NUMERO PROYECTOS REALIZADOS/NUMERO DE SOLICITUDES)*100	ANUAL	PORCENTAJE	100	100%	REPORTE DE AREA DE ESTUDIOS Y PROYECTOS	INCREMENTO DE REDES

MATRIZ DE INDICADORES 2022

Programa Presupuestario:										
ATENCIÓN A FUGAS HIDRÁULICAS										
Unidad Responsable:										
DIRECCIÓN TÉCNICA										
Resumen Narrativo	Indicadores								Medios de Verificación	Supuestos
	Nombre	Dimensión	Definición	Método	Frecuencia	Unidad de medida	Línea Base	meta		
Fin										
COADYUGAR DESARROLLO PROSPECTIVO, SOSTENIBLE Y SUSTENTABLE DEL MUNICIPIO DE TULANCINGO DE BRAVO MEDIANTE EL CORRECTO FUNCIONAMIENTO DE LA RED DE AGUA POTABLE, DRENAJE SANITARIO Y SERVICIO DEL AGUA	COBERTURA DE SERVICIOS	EFICACIA	MIDE LA COBERTURA DE LOS SERVICIOS PROPORCIONADO POR EL ORGANISMO	(NUMERO DE POBLACIÓN ATENDIDA / NUMERO DE LA POBLACION DEL MUNICIPIO) X 100	ANUAL	PORCENTAJE	168,369	70%	ESTADISTICAS DE INEGI	SERVICIOS BÁSICOS PRIORIDAD PARA LOS TRES ÓRDENES DE GOBIERNO
Proposito										
EN EL MUNICIPIO DE TULANCINGO HAY EFICIENTE FUNCIONAMIENTO DE LA RED DE AGUA POTABLE, DRENAJE SANITARIO Y SERVICIO DE AGUA	MAYOR COBERTURA	EFICACIA	MIDE LA COBERTURA DE LOS SERVICIOS NUEVOS PROPORCIONADO POR EL ORGANISMO	(NUMERO DE CONTRATOS NUEVOS / NUMERO DE SOLICITUDES) * 100	ANUAL	PORCENTAJE	80%	80%	NUMERO DE CONTRATOS	SERVICIOS BÁSICOS PRIORIDAD PARA LOS TRES ÓRDENES DE GOBIERNO
Componente										
FUNCIONAMIENTO DE RED DE AGUA POTABLE POR FUGAS ADECUADOS	CONDICIONES DE LA RED	EFICACIA	MIDE LAS VIDA DE LA RED	(NUMERO DE REPARACIONES / NUMERO DE REPORTES)*100	ANUAL	PORCENTAJE	100%	100%	SINTESIS INFORMATIVA	SERVICIOS BÁSICOS PRIORIDAD PARA LOS TRES ÓRDENES DE GOBIERNO
Actividades										
MANTENIMIENTO CORRECTIVO REALIZADOS	MATENIMIENTO PREVENTIVOS	EFICACIA	MIDE LA REPARACIONES EN LA RED	(NUMERO DE REPARADAS / NUMERO DE REPORTADAS)*100	ANUAL	PORCENTAJE	100%	100%	CONTROL DE ACTIVIDADES DE CUADRILLA Y/O SINTESIS INFORMATIVA	RED DE AGUA OPTIMAS
Actividades										
MANTENIMIENTO DE TOMAS REALIZADAS	MATENIMIENTO PREVENTIVOS	EFICACIA	MIDE LAS REPARACIONES DE TOMAS	(NUMERO DE TOMAS REPARADAS / NUMERO DE DAÑADAS) *100	ANUAL	PORCENTAJE	100%	100%	CONTROL DE ACTIVIDADES DE CUADRILLA Y/O SINTESIS INFORMATIVA	RED DE AGUA OPTIMAS
Actividades										
MANTENIMIENTO DE CAJAS DE VALVULAS	MATENIMIENTO PREVENTIVOS	EFICACIA	MIDE EL LA REPARACIONES EN CAJA DE VALVULAS	(NUMERO DE REPARADAS / NUMERO DE REPORTADAS) *100	ANUAL	PORCENTAJE	100%	100%	CONTROL DE ACTIVIDADES DE CUADRILLA Y/O SINTESIS INFORMATIVA	RED DE AGUA OPTIMAS

MATRIZ DE INDICADORES 2022

Programa Presupuestario: MANTENIMIENTO Y AMPLIACIÓN A REDES HIDRÁULICAS Y/O SANITARIAS										
Unidad Responsable: DIRECCIÓN TÉCNICA										
Resumen Narrativo	Indicadores								Medios de Verificación	Supuestos
	Nombre	Dimensión	Definición	Método	Frecuencia	Unidad de medida	Línea Base	meta		
Fin										
COADYUGAR DESARROLLO PROSPECTIVO, SOSTENIBLE Y SUSTENTABLE DEL MUNICIPIO DE TULANCINGO DE BRAVO MEDIANTE EL CORRECTO	COBERTURA DE SERVICIOS	EFICACIA	MIDE LA COBERTURA DE LOS SERVICIOS PROPORCIONADO POR EL ORGANISMO	(NUMERO DE POBLACION ATENDIDA / NUMERO DE LA POBLACION DEL MUNICIPIO) X 100	ANUAL	PORCENTAJE	168,369	70%	ESTADISTICAS DE INEGI	SERVICIOS BÁSICOS PRIORIDAD PARA LOS TRES ÓRDENES DE GOBIERNO
Proposito										
EN EL MUNICIPIO DE TULANCINGO HAY EFICIENTE FUNCIONAMIENTO DE LA RED DE AGUA POTABLE, DRENAJE SANITARIO Y SERVICIO DE AGUA	MAYOR COBERTURA	EFICACIA	MIDE LA COBERTURA DE LOS SERVICIOS NUEVOS PROPORCIONADO POR EL ORGANISMO	(NUMERO DE CONTRATOS NUEVOS / NUMERO DE SOLICITUDES) * 100	ANUAL	PORCENTAJE	80%	80%	NUMERO DE CONTRATOS	SERVICIOS BÁSICOS PRIORIDAD PARA LOS TRES ÓRDENES DE GOBIERNO
Componente										
RED DE AGUA POTABLE Y DRENAJE POR FUGAS ADECUADOS	VIDA ULTIL Y FACTIBILIDAD DE REDES	EFICACIA	MIDE LAS VIDA DE LA RED	(NUMERO DE REPARACIONES / NUMERO DE REPORTES)*100	ANUAL	PORCENTAJE	100%	100%	SINTESIS INFORMATIVA	RED DE AGUA Y DRENAJE OPTIMAS
Actividades										
SOLICITUD FACTIBILIDADES REALIZADOS	FACTIBILIDAD DE SERVICIO	EFICACIA	MIDE EL NUMERO DE FACTIBILIDADES REALIZADAS	(NUMERO DE SOLICITUDES /NUMERO DE FACTIBILIDADES REALIZADAS)*100	ANUAL	PORCENTAJE	100	100%	REPORTE DE TRAMITES CONCLUIDOS	RED DE DRENAJE OPTIMAS
Actividades										
MANTENIMIENTO CORRECTIVO A RED REALIZADOS	REPARACION DE RED	EFICACIA	MIDE REPARACIONES REALIZADAS	(NUMERO DE REPORTES /NUMERO ATENCIONES ATENDIDAS)*100	ANUAL	PORCENTAJE	100	100%	SINTESIS INFORMATIVA	RED DE DRENAJE OPTIMAS
Actividades										
MANTENIMIENTO CORRECTIVO A TANQUES Y REJILLAS REALIZADOS	REPARACION DE TANQUE Y REJILLAS	EFICACIA	MIDE REPARACIONES REALIZADAS	(NUMERO DE ATENCIONES ATENDIDAS/NUMERO REPORTES)*100	ANUAL	PORCENTAJE	100	100%	SINTESIS INFORMATIVA	INFRAESTRUCTURA ADECUADA
Actividades										
ELABORACION DE SECTORIZACION Y PROYECTOS EJECUTIVOS PARA EL INCREMENTO DE RED REALIZADOS	PROYECCION DE REDES	EFICACIA	MIDE LOS PROYECTOS REALIZADOS	(NUMERO PROYECTOS REALIZADOS/NUMERO DE SOLICITUDES)*100	ANUAL	PORCENTAJE	100	100%	REPORTE DE AREA DE ESTUDIOS Y PROYECTOS	INCREMENTO DE REDES

FICHA TÉCNICA DE INDICADOR

COMISION DE AGUA Y ALCANTARILLADO DEL MUNICIPIO D TULANCINGO DE BRAVO

NOMBRE DEL PROGRAMA:	Mantenimiento y ampliación de redes hidráulicas y sanitarias
DEPENDENCIA RESPONSABLE:	Dirección técnica
ALINEACIÓN AL EJE DEL PMD:	Eje 6. Transversal
CLAVE DE DEPENDENCIA:	A0009
NIVEL DEL INDICADOR:	Propósito

DATOS DEL INDICADOR

NOMBRE DEL INDICADOR	TIPO DE INDICADOR	DIMENSIÓN	SENTIDO DEL INDICADOR	FRECUENCIA DE MEDIDA
cobertura de servicios	Estrategico	Eficacia	Ascendente	Semestral

DEFINICIÓN DEL INDICADOR

Mide la cobertura de los servicios proporcionados	LÍNEA BASE	1
---	------------	---

DATOS DE MEDICIÓN DEL INDICADOR

RESUMEN NARRATIVO	FÓRMULA DEL INDICADOR	UNIDAD DE MEDIDA	DESCRIPCIÓN DE LA FÓRMULA	META ANUAL
Contribuir al desarrollo prospectivo sostenible y sustentable del Municipio de Tulancingo Hidalgo	$(\text{total de población con acceso de agua potable} / \text{numero de la población del municipio}) \times X$	Porcentaje	$(\text{Numero de población atendida} / \text{numero de la población del municipio}) \times X$	1

DATOS DE SEGUIMIENTO DE EVALUACIÓN DEL INDICADOR

PARAMETROS DE SEMAFORIZACION		VERDE: DEL 80% AL 100%	AMARILLO: DEL 41% AL 79%	ROJO: DEL 0% AL 40%	
MODULO	1° EVALUACIÓN	2° EVALUACIÓN	3° EVALUACIÓN	4° EVALUACIÓN	ACUMULADO
PLANEACION	1	0	0	0	1
SEGUIMIENTO	0	0	0	0	0
% AVANCE	0%	0%	0%	0%	0%

OBSERVACIONES AL SEGUIMIENTO DE EVALUACIÓN DEL INDICADOR

1° EVALUACIÓN	ACORDE A MEDIOS DE VERIFICACIÓN
2° EVALUACIÓN	ACORDE A MEDIOS DE VERIFICACIÓN
3° EVALUACIÓN	ACORDE A MEDIOS DE VERIFICACIÓN
4° EVALUACIÓN	ACORDE A MEDIOS DE VERIFICACIÓN

AVANCES VERIFICANDO 2022-04

FICHA TÉCNICA DE INDICADOR

COMISION DE AGUA Y ALCANTARILLADO DEL MUNICIPIO D TULANCINGO DE BRAVO

NOMBRE DEL PROGRAMA:	Atencion a fugas hidraulicas
DEPENDENCIA RESPONSABLE:	Direccion tecnica
ALINEACIÓN AL EJE DEL PMD:	Eje 6. Transversal
CLAVE DE DEPENDENCIA:	A0010
NIVEL DEL INDICADOR:	Propósito

DATOS DEL INDICADOR

NOMBRE DEL INDICADOR	TIPO DE INDICADOR	DIMENSIÓN	SENTIDO DEL INDICADOR	FRECUENCIA DE MEDIDA
Cobertura de servicios	Estrategico	Eficacia	Ascendente	Semestral

DEFINICIÓN DEL INDICADOR

Mide la cobertura de los servicios proporcionados	LÍNEA BASE 168369
---	-----------------------------

DATOS DE MEDICION DEL INDICADOR

RESUMEN NARRATIVO	FÓRMULA DEL INDICADOR	UNIDAD DE MEDIDA	DESCRIPCIÓN DE LA FÓRMULA	META ANUAL
Coadyugar desarrollo prospectivo, sostenible y sustentable del municipio de tulancingo de bravo mediante el correcto funcionamiento de la red de agua potable, drenaje sanitario y servicios de agua	$(\text{Numero de poblacion atendida} / \text{numero de la poblacion del municipio}) * 100$	Porcentaje	$(\text{Numero de contratos nuevos} / \text{numero de solicitudes}) * 100$	1

DATOS DE SEGUIMIENTO DE EVALUACIÓN DEL INDICADOR

PARAMETROS DE SEMAFORIZACION		VERDE: DEL 80% AL 100%	AMARILLO: DEL 41% AL 79%	ROJO: DEL 0% AL 40%	
MODULO	1° EVALUACIÓN	2° EVALUACIÓN	3° EVALUACIÓN	4° EVALUACIÓN	ACUMULADO
PLANEACION	1	0	0	0	1
SEGUIMIENTO	0	0	0	0	0
% AVANCE	0%	0%	0%	0%	0%

OBSERVACIONES AL SEGUIMIENTO DE EVALUACIÓN DEL INDICADOR

1° EVALUACIÓN	ACORDE A MEDIOS DE VERIFICACIÓN
2° EVALUACIÓN	ACORDE A MEDIOS DE VERIFICACIÓN
3° EVALUACIÓN	ACORDE A MEDIOS DE VERIFICACIÓN
4° EVALUACIÓN	ACORDE A MEDIOS DE VERIFICACIÓN

AVANCES VERIFICANDO 2022-04

FICHA TÉCNICA DE INDICADOR

COMISION DE AGUA Y ALCANTARILLADO DEL MUNICIPIO D TULANCINGO DE BRAVO

NOMBRE DEL PROGRAMA:	MANTENIMIENTO ELECTROMECHANICO
DEPENDENCIA RESPONSABLE:	Direccion tecnica
ALINEACIÓN AL EJE DEL PMD:	Eje 6. Transversal
CLAVE DE DEPENDENCIA:	A0012
NIVEL DEL INDICADOR:	Propósito

DATOS DEL INDICADOR

NOMBRE DEL INDICADOR	TIPO DE INDICADOR	DIMENSIÓN	SENTIDO DEL INDICADOR	FRECUENCIA DE MEDIDA
cobertura de servicios	Estrategico	Eficacia	Ascendente	Semestral

DEFINICIÓN DEL INDICADOR

Mide la cobertura de los servicios proporcionados	LÍNEA BASE	1
---	------------	---

DATOS DE MEDICION DEL INDICADOR

RESUMEN NARRATIVO	FÓRMULA DEL INDICADOR	UNIDAD DE MEDIDA	DESCRIPCIÓN DE LA FÓRMULA	META ANUAL
COADYUGAR DESARROLLO PROSPECTIVO, SOSTENIBLE Y SUSTENTABLE DEL MUNICIPIO DE TULANCINGO DE BRAVO MEDIANTE EL CORRECTO FUNCIONAMIENTO DE LA RED DE AGUA POTBALE.	$(\text{total de poblacion con acceso de agua potable} / \text{numero de la poblacion del municipio}) \times X$	Porcentaje	$(\text{Numero de poblacion atendida} / \text{numero de la poblacion del municipio}) \times X$	1

DATOS DE SEGUIMIENTO DE EVALUACIÓN DEL INDICADOR

PARAMETROS DE SEMAFORIZACION		VERDE: DEL 80% AL 100%	AMARILLO: DEL 41% AL 79%	ROJO: DEL 0% AL 40%	
MODULO	1° EVALUACIÓN	2° EVALUACIÓN	3° EVALUACIÓN	4° EVALUACIÓN	ACUMULADO
PLANEACION	1	0	0	0	1
SEGUIMIENTO	0	0	0	0	0
% AVANCE	0%	0%	0%	0%	0%

OBSERVACIONES AL SEGUIMIENTO DE EVALUACIÓN DEL INDICADOR

1° EVALUACIÓN	ACORDE A MEDIOS DE VERIFICACIÓN
2° EVALUACIÓN	ACORDE A MEDIOS DE VERIFICACIÓN
3° EVALUACIÓN	ACORDE A MEDIOS DE VERIFICACIÓN
4° EVALUACIÓN	ACORDE A MEDIOS DE VERIFICACIÓN

AVANCES VERIFICANDO 2022-04



PRESIDENCIA MUNICIPAL
TULANCINGO DE BRAVO HGO.

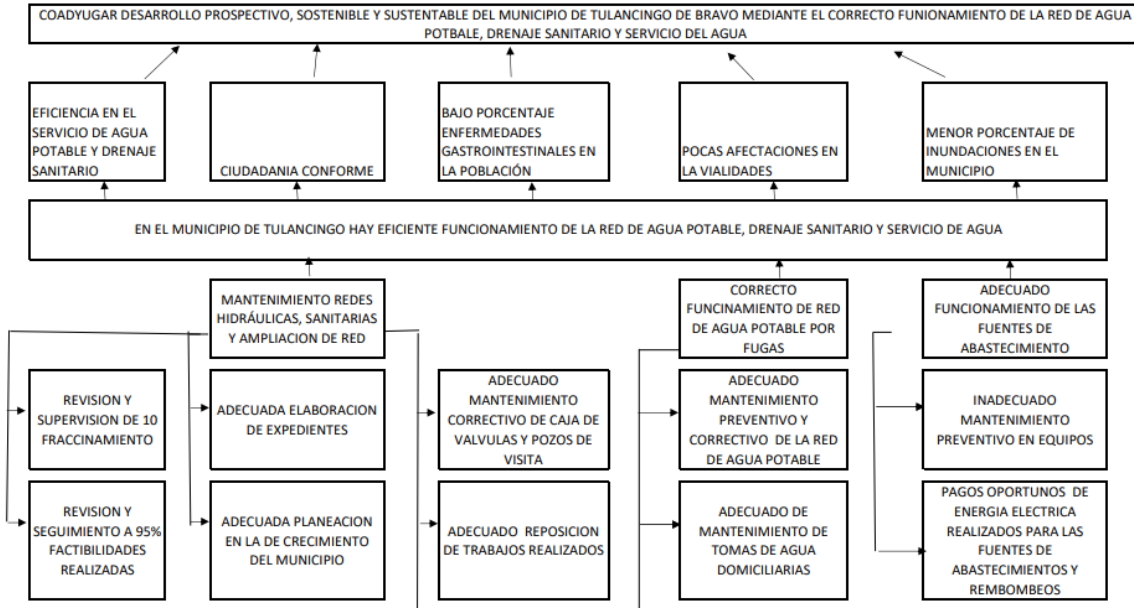
ARBOL DE OBJETIVOS

AREA DE TECNICA

EJERCICIO FISCAL 2022



CAAMT
COMISIÓN DE AGUA
Y ALCANTARILLADO DEL
MUNICIPIO DE TULANCINGO
GOBIERNO MUNICIPAL

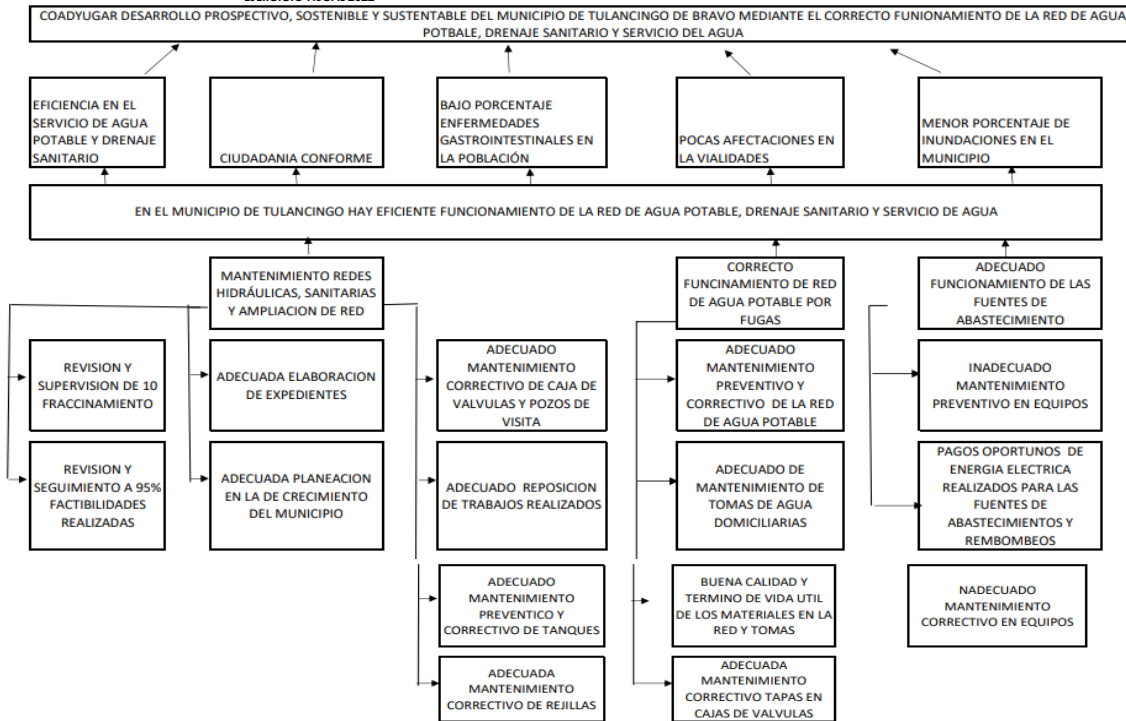




ÁRBOL DE PROBLEMAS

AREATECNICA

EJERCICIO FISCAL 2022



MATRIZ DE INDICADORES 2022

Programa Presupuestario:	Calidad en el servicio y eficientar los cortes y reconexiones									
Unidad Responsable:	Direccion Comercial									
Resumen Narrativo	Indicadores								Medios de Verificación	Supuestos
	Nombre	Dimensión	Definición	Método	Frecuencia	Unidad de medida	Linea Base	meta		
Fin										
Contribuir al desarrollo prospectivo sostenible y sustentable del Municipio de Tulancingo Hidalgo, mediante el acceso universal y equitativo al agua potable .	Mejorar el servicio	Eficacia	La disminución de la poblacion que no puede acceder al servicio de agua potable	(Total de poblacion con acceso a agua potable/total de poblacion)*100	Trimestral	Porcentaje	168,369	165,001	Reporte de Estadísticas brindadas por INEGI	Clima, interes de usuarios, economía, pandemia.
Proposito										
La CAAMT cuenta con una adecuada recaudación de los ingresos propios para el ejercicio.	Adecuada recaudación	Eficacia	Recaudación necesaria par ser autosustentable y brindar un servicio de calidad	(Ingreso recaudado /ingreso proyectado)*100	Trimestral	Porcentaje	\$62,511,750.00	\$63,506,961.27	Reporte de ingresos, Estados Financieros , Costos y Tarifas Publicadas	Clima, interes de usuarios, economía, pandemia.
Componente										
Servicio de caja movil en colonia alejadas realizadas	Servicio de cobro en caja movil	Eficacia	Acercar medios de pago con el objetivo de mejorar la recaudación	(Total de colonias atendidas / Total de colonias programadas) * 100	Trimestral	Porcentaje	100	100	Fotografías, cronograma, oficio de autorizacion y/o oficio solicitud, publicación en redes sociales.	Clima, interes de usuarios, economía, pandemia.
Usuarios regularizados	Brindar alternativas que ofrezcn facilidades de regularización	Eficacia	Acercar alternativas de pago para la regularización	(Total de usuarios regularizados/total de usuarios de deudores)*100	Trimestral	Porcentaje	100%	100%	Concentrado de convenios, concentrado de contratos, fotografías	Clima, interes de usuarios, economía, pandemia.
Incrementar el porcentaje de viviendas con servicio medido	Incrementar el porcentaje de viviendas con servicio medido	Eficacia	Incrementar el porcentaje de viviendas	(Viviendas con servicio medido ejercicio 2022 / viviendas con servicio medido programadas ejercicio 2023) * 100	Trimestral	Porcentaje	9,728	10,978	Fotografías, orden de trabajo, concentrado	Clima, interes de usuarios, economía, pandemia.
Actividades										
Pagos efectuados por usuarios en colonias alejadas	Pagos efectuados por usuarios en Caja Movil	Eficacia	Brindar atención optima y acercar los servicios de cobro a las colonias alejadas en el municipio.	(Total de pagos realizados de usuarios en colonias programadas / Total de pagos programados de usuarios en colonias programadas) * 100	Trimestral	Porcentaje	84,400	84,500	Reporte de Ingresos	Clima, interes de usuarios, economía, pandemia.
Contratos de servicio de agua y drenaje realizados	Contrato de servicio	Eficacia	Brindar facilidades al usuario con el objetivo de que regularice su toma de agua o drenaje.	(Notificaciones entregadas / contratos realizados) * 100	Trimestral		860	900	Notificaciones, contratos	Clima, interes de usuarios, economía, pandemia, abandono , falta de personal.
Notificaciones de deudores entregadas	Notificaciones a usuarios con deuda	Eficacia	Otorgar la informacion necesaria para conocer su estatus de su cuenta de agua potable	(notificaciones programadas/notificaciones entregadas)*100	Trimestral		35,000	45,000	notificaciones entregadas	Clima, interes de usuarios, economía, pandemia, abandono , falta de personal.
Convenios de Pagos Realizados	Convenios de pago	Eficacia	Brindar facilidades de pago a los altos consumidores.	(Notificaciones entregadas / convenio realizados) * 100	Trimestral		640	700	Notificaciones, convenios	Clima, interes de usuarios, economía, pandemia, abandono , falta de personal.
Medidores domiciliados instalados	Instalación de medidores domiciliarios	Eficacia	Brindar el servicio de medidor a todos los usuarios.	(Medidores instalados / medidores programados) * 100	Trimestral		porcentaje	1100	1250	Fotografías, orden de trabajo

FICHA TÉCNICA DE INDICADOR					
2023-COMISIÓN DE AGUA Y ALCANTARILLADO DE L MUNICIPIO DE TULANCINGO DE BRAVO HGO.					
NOMBRE DEL PROGRAMA:		Calidad en el servicio y eficientar los cortes y reconexiones			
DEPENDENCIA RESPONSABLE:		Direccion comercial			
ALINEACIÓN AL EJE DEL PMD:		Eje 6 * Transversal			
CLAVE DE DEPENDENCIA:		A005			
FICHA TÉCNICA DE INDICADOR					
2023-COMISIÓN DE AGUA Y ALCANTARILLADO DE L MUNICIPIO DE TULANCINGO DE BRAVO HGO.					
NOMBRE DEL PROGRAMA:		Calidad en el servicio y eficientar los cortes y reconexiones			
DEPENDENCIA RESPONSABLE:		Direccion comercial			
ALINEACIÓN AL EJE DEL PMD:		Eje 6 * Transversal			
CLAVE DE DEPENDENCIA:		A005			
NIVEL DEL INDICADOR:		Propósito			
DATOS DEL INDICADOR					
NOMBRE DEL INDICADOR		TIPO DE INDICADOR	DIMENSIÓN	SENTIDO DEL INDICADOR	FRECUENCIA DE MEDIDA
Contribuir al desarrollo prospectivo sostenible y sustentable del Municipio de Tulancingo Hidalgo, mediante el acceso universal y equitativo al agua potable.		Estrategico	Eficacia	Ascendente	Trimestral
DEFINICIÓN DEL INDICADOR					LÍNEA BASE
Mide la calidad en el servicio, hace que se lleve un mejor manejo de las reconexiones.					1
DATOS DE MEDICION DEL INDICADOR					
RESUMEN NARRATIVO	FÓRMULA DEL INDICADOR	UNIDAD DE MEDIDA	DESCRIPCIÓN DE LA FÓRMULA		META ANUAL
con una adecuada		Porcentaje	Clima, interes de usuarios, economía, pandemia, abandono, falta de personal.		1
DATOS DE SEGUIMIENTO DE EVALUACIÓN DEL INDICADOR					
PARAMETROS DE SEMAFORIZACION		VERDE: DEL 80% AL 100%	AMARILLO: DEL 41% AL 79%		ROJO: DEL 0% AL 40%
MODULO	1° EVALUACIÓN	2° EVALUACIÓN	3° EVALUACIÓN	4° EVALUACIÓN	ACUMULADO
PLANEACION	1	0	0	0	1
SEGUIMIENTO	0	0	0	0	0
% AVANCE	0%	0%	0%	0%	0%
OBSERVACIONES AL SEGUIMIENTO DE EVALUACIÓN DEL INDICADOR					
1° EVALUACIÓN	ACORDE A MEDIOS DE VERIFICACIÓN				
2° EVALUACIÓN	ACORDE A MEDIOS DE VERIFICACIÓN				
3° EVALUACIÓN	ACORDE A MEDIOS DE VERIFICACIÓN				
4° EVALUACIÓN	ACORDE A MEDIOS DE VERIFICACIÓN				
AVANCES VERIFICANDO 2022-04					



ARBOL DE OBJETIVOS

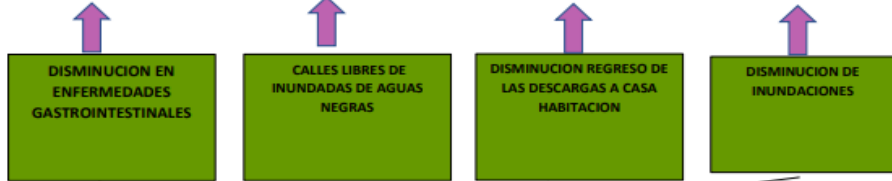
AREA COMERCIAL

EJERCICIO FISCAL 2022

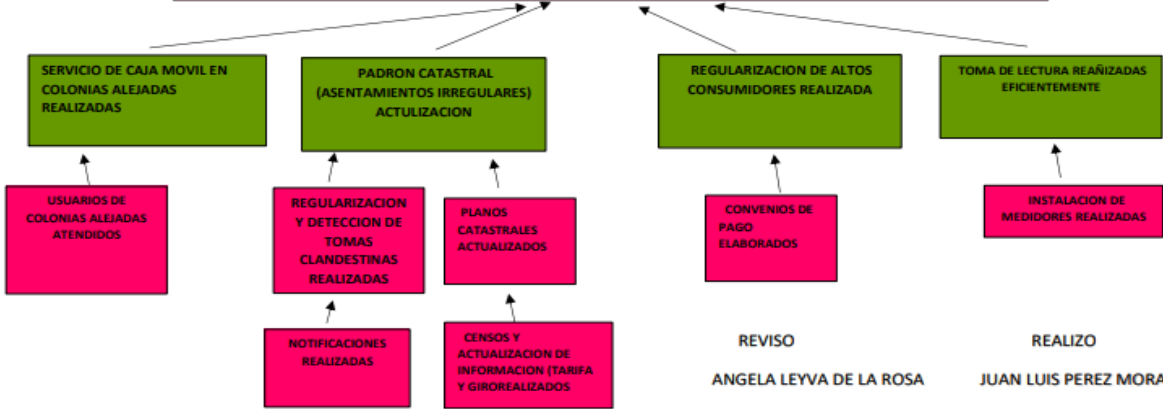


CAAMT
COMISIÓN DE AGUA
Y ALCANTARILLADO DEL
MUNICIPIO DE TULANCINGO
GOBIERNO MUNICIPAL

CONTRIBUIR AL DESARROLLO PROSPECTIVO SOSTENIBLE Y SUSTENTABLE DEL MUNICIPIO DE TULANCINGO HIDALGO MEDIANTE EL ACCESO UNIVERSAL Y EQUITATIVO AL AGUA POTABLE A PRECIOS ACCESIBLES



LA CAAMT CUENTA CON UNA ADECUADA RECAUDACION DE LOS INGRESOS PROPIOS PARA EL EJERCICIO 2022





ÁRBOL DE PROBLEMAS

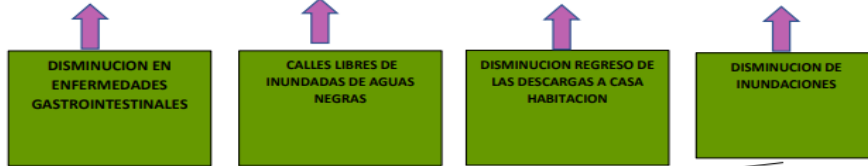
AREA COMERCIAL

EJERCICIO FISCAL 2022

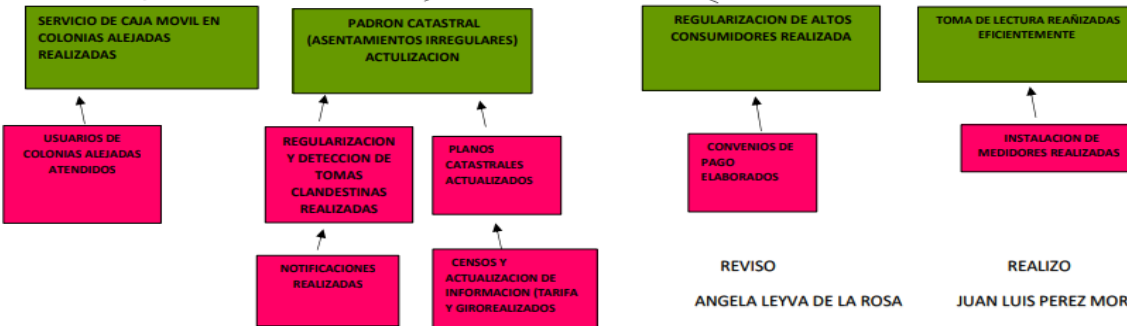


CAAMT
COMISIÓN DE AGUA
Y ALCANTARILLADO DEL
MUNICIPIO DE TULANCINGO
GOBIERNO MUNICIPAL

CONTRIBUIR AL DESARROLLO PROSPECTIVO SOSTENIBLE Y SUSTENTABLE DEL MUNICIPIO DE TULANCINGO HIDALGO MEDIANTE EL ACCESO UNIVERSAL Y EQUITATIVO AL AGUA POTABLE A PRECIOS ACCESIBLES



LA CAAMT CUENTA CON UNA ADECUADA RECAUDACION DE LOS INGRESOS PROPIOS PARA EL EJERCICIO 2022



MATRIZ DE INDICADORES 2022

Programa Presupuestario: DIFUSIÓN DE LA INFORMACIÓN INSTITUCIONAL Y ATENCION DE REPORTES CIUDADANOS										
Unidad Responsable: DEPARTAMENTO DE COMUNICACIÓN SOCIAL										
Resumen Narrativo	Indicadores								Medios de Verificación	Supuestos
	Nombre	Dimensión	Definición	Método	Frecuencia	Unidad de medida	Linea Base	meta		
Fin										
CONTRIBUIR EL DESARROLLO PROSPECTIVO SOSTENIBLE Y SUSTENTABLE DEL MUNICIPIO DE TULANCINGO HIDALGO MEDIANTE LA PRESTACIÓN DEL SERVICIO DE AGUA POTABLE EN FORMA EFICAZ, OPORTUNA Y SUFICIENTE A LA POBLACIÓN REDUCIENDO EL DÉFICIT EN EL SERVICIO.	PORCENTAJE POBLACIONAL QUE CUENTA CON EL SERVICIO DE AGUA Y ALCANTARILLADO	EFICACIA	MIDE LA COBERTURA DE LOS SERVICIOS	NÚMERO DE POBLACION QUE CUENTA CON EL SERVICIO DE AGUA/168,369 HAB X100	ANUAL	PORCENTAJE	78%	80%	ESTADÍSTICAS DE INEGI	LA CAAMT CUENTA CON INFRAESTRUCTURA EN ÓPTIMAS CONDICIONES PARA BRINDAR EL SERVICIO SIEMPRE.
Proposito										
LA COMISIÓN DE AGUA Y ALCANTARILLADO DEL MUNICIPIO DE TULANCINGO, TIENE UNA BUENA DIFUSIÓN DE LOS TRABAJOS Y ACTIVIDADES QUE SE REALIZAN EN EL ORGANISMO Y RECEPCIÓN DE REPORTES CIUDADANOS.	PORCENTAJE DE NOTAS PERIODÍSTICAS	EFICIENCIA	Mide el número de notas periodísticas realizadas	NUMERO DE NOTAS PERIODÍSTICAS/NÚMERO DE HABITANTES X100	ANUAL	NÚMERO DE NOTAS PERIODÍSTICAS (300)	300	400	REPORTES	PANDEMIA
Componente										
PUBLICACIONES EN REDES SOCIALES SOBRE INFORMACIÓN INSTITUCIONAL REALIZADAS	AUMENTO DE PUBLICACIONES SOBRE LOS TRABAJOS Y ACTIVIDADES DEL ORGANISMO	EFICIENCIA	MIDE EL NUMERO DE SEGUIDORES AL ORGANISMO EN LAS REDES SOCIALES	NÚMERO DE SEGUIDORES/NÚMERO DE HABITANTES X100	TRIMESTRAL	NÚMERO DE SEGUIDORES (5,747)	5,747	6,300	ESTADÍSTICAS DE LAS REDES SOCIALES	PANDEMIA
Actividades										
EVALUACIÓN DE PUBLICACIONES EN REDES SOCIALES	PORCENTAJE DE PUBLICACIONES EVALUADAS	EFICIENCIA	MIDE EL NUMERO DE PUBLICACIONES EN LAS REDES SOCIALES	NUMERO DE PUBLICACIONES/NÚMERO DE SEGUIDORES X100	TRIMESTRAL	NÚMERO DE PUBLICACIONES (450)	450	800	ESTADÍSTICAS DE LAS REDES SOCIALES	PANDEMIA
Componente										
BOLETINES INFORMATIVOS EMITIDOS	PORCENTAJE DE BOLETINES INFORMATIVOS REALIZADAS	EFICIENCIA	MIDE EL NUMERO DE BOLETINES INFORMATIVOS REALIZADOS.	NUMERO DE BOLETINES REALIZADOS/NÚMERO DE BOLETINES PENDIENTES X100	TRIMESTRAL	NUMERO DE BOLETINES INFORMATIVOS PUBLICADOS (74)	74	150	REPORTES	PANDEMIA
Actividades										
EVALUACIÓN DE BOLETINES INFORMATIVOS INTERNOS	PORCENTAJE DE BOLETINES INFORMATIVOS EVALUADOS	EFICIENCIA	MIDE EL NUMERO DE BOLETINES INFORMATIVOS PUBLICADOS.	NUMERO DE BOLETINES REDACTADOS/NÚMERO DE BOLETINES PUBLICADOS X100	TRIMESTRAL	NUMERO DE BOLETINES INFORMATIVOS (74)	74	150	REPORTES	PANDEMIA
Componente										
RECEPCIÓN DE REPORTES CIUDADANOS ATENDIDOS	RECEPCIÓN DE REPORTES CIUDADANOS	EFICIENCIA	MIDE EL NUMERO DE REPORTES RECIBIDOS	TOTAL DE LA POBLACIÓN EN EL MUNICIPIO/NÚMERO DE REPORTES RECIBIDOS X100	TRIMESTRAL	NÚMERO DE REPORTES RECIBIDOS (5000)	5000	4000	EVIDENCIA DE LA PLATAFORMA SICOA	CLIMA, PANDEMIA, REPORTES, INTERES DEL USUARIO.
Actividades										
REPORTES CIUDADANOS EVALUADOS	DISMINUCIÓN DE REPORTES CIUDADANOS RECIBIDOS	EFICIENCIA	MIDE EL NUMERO DE REPORTES RECIBIDOS	NÚMERO DE REPORTES RECIBIDOS/NÚMERO DE REPORTES ATENDIDOS X100	TRIMESTRAL	NÚMERO DE REPORTES ATENDIDOS (4400)	5000	4000	EVIDENCIA DE LA PLATAFORMA SICOA	CLIMA, PANDEMIA, REPORTES, INTERES DEL USUARIO.

FICHA TÉCNICA DE INDICADOR

COMISION DE AGUA Y ALCANTARILLADO DEL MUNICIPIO D TULANCINGO DE BRAVO

NOMBRE DEL PROGRAMA:	Difusion de la informacion institucional y atencion de reportes ciudadanos
DEPENDENCIA RESPONSABLE:	Comunicacion social
ALINEACIÓN AL EJE DEL PMD:	Eje 6. Transversal
CLAVE DE DEPENDENCIA:	A0002
NIVEL DEL INDICADOR:	Propósito

DATOS DEL INDICADOR

NOMBRE DEL INDICADOR	TIPO DE INDICADOR	DIMENSIÓN	SENTIDO DEL INDICADOR	FRECUENCIA DE MEDIDA
Porcentaje poblacion que cuenta con el servicio de agua potable y alcantarillado	Estrategico	Eficacia	Ascendente	anual

DEFINICIÓN DEL INDICADOR

Mide la cobertura de los servicios	LÍNEA BASE	1
------------------------------------	------------	---

DATOS DE MEDICION DEL INDICADOR

RESUMEN NARRATIVO	FÓRMULA DEL INDICADOR	UNIDAD DE MEDIDA	DESCRIPCIÓN DE LA FÓRMULA	META ANUAL
Contribuir el desarrollo prospectivo sostenible y sustentable del municipio de tulancingo hidalgo, mediante la prestacion de servicios de agua potable de forma eficaz y oportuna suficiente a la poblacion reduciendo el deficit en el servicio	numero de poblacion que cuenta con el servicio de agua/(168,369 habitantes)*100	Porcentaje	Numero de notas periodisticas de habitantes*100	1

DATOS DE SEGUIMIENTO DE EVALUACIÓN DEL INDICADOR

PARAMETROS DE SEMAFORIZACION		VERDE: DEL 80% AL 100%	AMARILLO: DEL 41% AL 79%	ROJO: DEL 0% AL 40%	
MODULO	1° EVALUACIÓN	2° EVALUACIÓN	3° EVALUACIÓN	4° EVALUACIÓN	ACUMULADO
PLANEACION	1	0	0	0	1
SEGUIMIENTO	0	0	0	0	0
% AVANCE	0%	0%	0%	0%	0%

OBSERVACIONES AL SEGUIMIENTO DE EVALUACIÓN DEL INDICADOR

1° EVALUACIÓN	ACORDE A MEDIOS DE VERIFICACIÓN
2° EVALUACIÓN	ACORDE A MEDIOS DE VERIFICACIÓN
3° EVALUACIÓN	ACORDE A MEDIOS DE VERIFICACIÓN
4° EVALUACIÓN	ACORDE A MEDIOS DE VERIFICACIÓN

AVANCES VERIFICANDO 2022-04



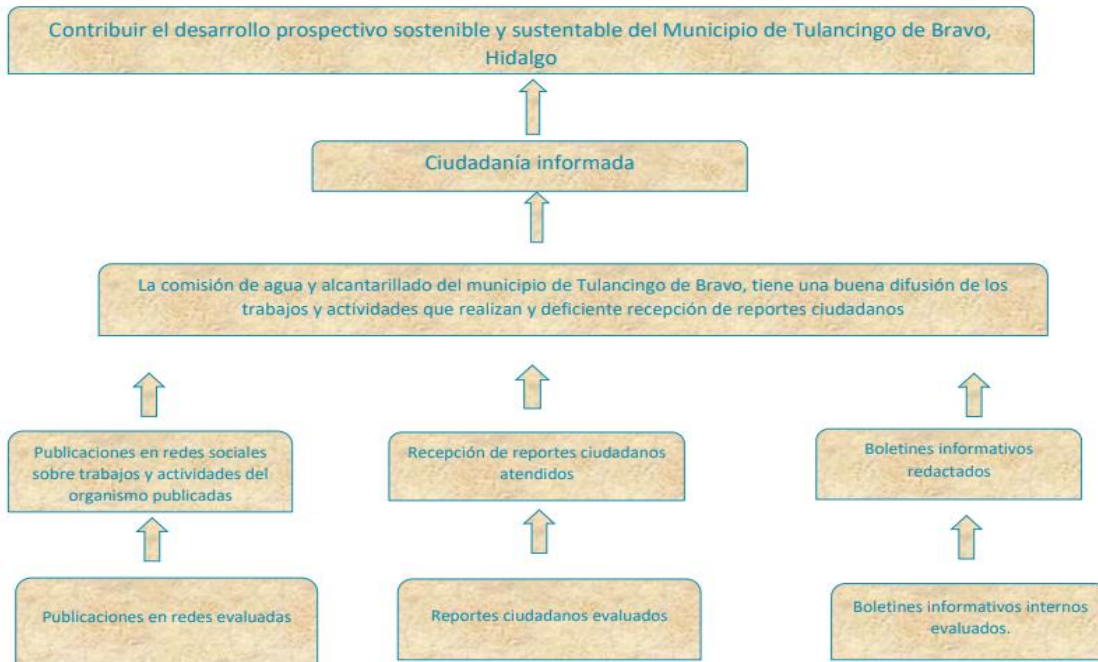
ARBOL DE OBJETIVOS

AREA COMUNICACIÓN SOCIAL

EJERCICIO FISCAL 2022



CAAMT
COMISIÓN DE AGUA
Y ALCANTARILLADO DEL
MUNICIPIO DE TULANCINGO
GOBIERNO MUNICIPAL



REALIZO
ING. LUIS GERARDO BORTOLOTTI TELLEZ

REVISO
ING. LUIS GERARDO BORTOLOTTI TELLEZ



ÁRBOL DE PROBLEMAS

AREA COMUNICACIÓN SOCIAL

EJERCICIO FISCAL 2022



REALIZO
ING. LUIS GERARDO BORTOLOTTI TELLEZ

REVISO
ING. LUIS GERARDO BORTOLOTTI TELLEZ

MATRIZ DE INDICADORES 2022

Programa Presupuestario:											
Unidad Responsable: CONTRALORÍA											
Resumen Narrativo	Indicadores								Medios de Verificación	Supuestos	
	Nombre	Dimensión	Definición	Método	Frecuencia	Unidad de medida	Línea Base	meta			
Fin											
Contribuir al desarrollo prospectivo y sustentable del control interno en la comisión de agua y alcantarillado del municipio de Tulancingo Hidalgo, mediante el acceso igualitario a los servicios de agua potable.	Mejora del desarrollo prospectivo y sustentable	Eficacia	Mejora administrativa en el control interno en beneficio a la ciudadanía obtenida	Incrementar meta anual establecida	trimestral	porcentaje	100%	100%	Evaluaciones, recomendaciones, Oficios.	clima, pandemia, interes de usuarios.	
Proposito											
En la comisión de agua y alcantarillado del Municipio de Tulancingo existe eficiencia de control interno.	Eficiencia del control interno	Eficiencia	eficiencia incrementada	Incrementar meta anual establecida	trimestral	porcentaje	100%	100%	Evaluaciones, recomendaciones, oficios.	clima, pandemia, interes de usuarios.	
Componente											
vigilar, detectar, supervisar, regular, y controlar las funciones administrativas de cada área interna	Mejora del proceso administrativo	Eficiencia	Los objetivos de la organización conseguidos de la forma más eficiente posible	(Total de procesos administrativos/ total de procesos administrativos del ejercicio fiscal 2021) *100	trimestral	procesos administrativos	100%	100%	Evaluaciones, recomendaciones, oficios.	clima, pandemia, interes de usuarios.	
Actividades											
Creación de políticas internas	Desarrollo de políticas internas	Eficacia	Justificación de necesidades particulares identificadas	(Total de políticas internas programadas/ total de políticas internas elaboradas)*100	Trimestral	políticas	100%	100%	Evaluaciones, recomendaciones, oficios.	clima, pandemia, interes de usuarios.	
Evaluación de políticas	Valoración de las políticas	Calidad	Actividades que permitan valorar el desempeño de las acciones incrementadas	(Total de evaluaciones políticas/ total de evaluaciones programadas) *100	Trimestral	políticas	100%	100%	Evaluaciones, recomendaciones, oficios.	clima, pandemia, interes de usuarios.	
Aumento de auditorías internas	Indagaciones críticas y sistémica	Eficacia	Verificación de la organización insepccionadas	(Total de auditorías internas/ total de auditorías internas programadas) *100	Trimestral	Auditorías	100%	100%	Evaluaciones, recomendaciones, oficios.	clima, pandemia, interes de usuarios.	
Evaluación de auditorías internas	Valoración de auditorías internas	Calidad	Eficacia de la calidad general supervisada.	(Total de auditorías internas programadas/ total de auditorías internas evaluadas)*100	Trimestral	Auditorías	100%	100%	Evaluaciones, recomendaciones, oficios.	clima, pandemia, interes de usuarios.	

Actualización de código de ética	Normas y valores.	Eficiencia	Normas y valores tendientes a regular la conducta de las personas dentro del contexto y ambiente de trabajo reajustados.	(Total de actualizaciones de código de ética/ total de actualizaciones programadas)*100	Trimestral	código de ética	100%	100%	Evaluaciones, recomendaciones, Oficios.	Clima, pandemia, interés de usuarios.
Evaluación del código de ética	Apreciación del código de ética	Calidad	Mejoramiento del comportamiento del capital humano supervisado.	(Total de evaluaciones del código de ética programadas/ total de evaluaciones aplicadas) *100	trimestral	código de ética	100%	100%	Evaluaciones, recomendaciones, oficios.	Clima, pandemia, interés de usuarios.
Actualización del reglamento interno	reglamento interno	Eficacia	Actividades de los miembros de la organización regularizadas.	(Total de actualizaciones de reglamento interno/ total de actualizaciones programadas) *100	Trimestral	Reglamento interno	100%	100%	Evaluaciones, recomendaciones. Oficios.	clima, pandemia, interés de usuarios.
Evaluación del reglamento interno	valoración del reglamento interno	Calidad	Competencias de los integrantes al presentar sus responsabilidades asumidas	(total de evaluación del reglamento interno programado/ total de valoraciones aplicadas)*100	Trimestral	Reglamento interno	100%	100%	Evaluaciones, recomendaciones. Oficios.	clima, pandemia, interés de usuarios.

REALIZO
EVELIN BLANCAS GOMEZ

REVISO
JONATHAN LEON MORENO

FICHA TÉCNICA DE INDICADOR

COMISION DE AGUA Y ALCANTARILLADO DEL MUNICIPIO D TULANCINGO DE BRAVO

NOMBRE DEL PROGRAMA:	Supervision de acciones del organismo
DEPENDENCIA RESPONSABLE:	Contraloria
ALINEACIÓN AL EJE DEL PMD:	Eje 6. Transversal
CLAVE DE DEPENDENCIA:	A0004
NIVEL DEL INDICADOR:	Propósito

DATOS DEL INDICADOR

NOMBRE DEL INDICADOR	TIPO DE INDICADOR	DIMENSIÓN	SENTIDO DEL INDICADOR	FRECUENCIA DE MEDIDA
Mejora del desarrollo prospectivo y sustentable	Estrategico	Eficacia	Ascendente	Trimestral

DEFINICIÓN DEL INDICADOR

Mejora administrativa en el control interno en beneficio a la ciudadanía acbtenida	LÍNEA BASE
	1

DATOS DE MEDICION DEL INDICADOR

RESUMEN NARRATIVO	FÓRMULA DEL INDICADOR	UNIDAD DE MEDIDA	DESCRIPCIÓN DE LA FÓRMULA	META ANUAL
contribuir al desarrollo y sustentable del control interno en la comision de agua y alcantarillado de tulancingo mediante el acceso igualitario a los servicios de agua potable	(Incrementar meta anual establecida	Porcentaje	Incrementar meta anual establecida	1

DATOS DE SEGUIMIENTO DE EVALUACIÓN DEL INDICADOR

PARAMETROS DE SEMAFORIZACION		VERDE: DEL 80% AL 100%	AMARILLO: DEL 41% AL 79%	ROJO: DEL 0% AL 40%	
MODULO	1° EVALUACIÓN	2° EVALUACIÓN	3° EVALUACIÓN	4° EVALUACIÓN	ACUMULADO
PLANEACION	1	0	0	0	1
SEGUIMIENTO	0	0	0	0	0
% AVANCE	0%	0%	0%	0%	0%

OBSERVACIONES AL SEGUIMIENTO DE EVALUACIÓN DEL INDICADOR

1° EVALUACIÓN	ACORDE A MEDIOS DE VERIFICACIÓN
2° EVALUACIÓN	ACORDE A MEDIOS DE VERIFICACIÓN
3° EVALUACIÓN	ACORDE A MEDIOS DE VERIFICACIÓN
4° EVALUACIÓN	ACORDE A MEDIOS DE VERIFICACIÓN

AVANCES VERIFICANDO 2022-04



PRESIDENCIA MUNICIPAL
TULANCINGO DE BRAVO, HGO.

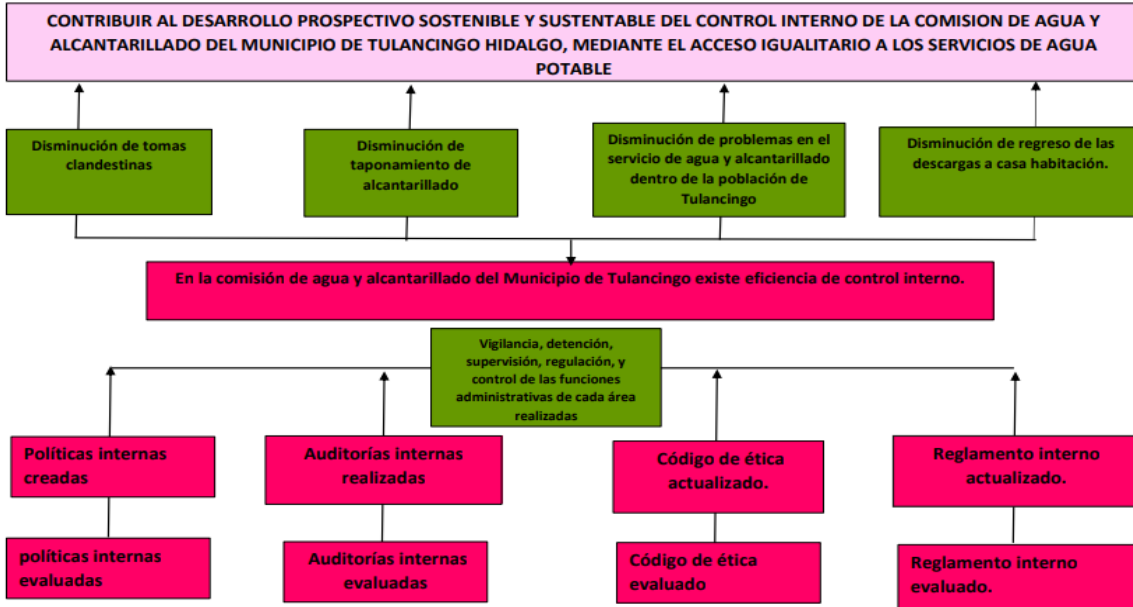
ARBOL DE OBJETIVOS

AREA DE CONTRALORIA

EJERCICIO FISCAL 2022



CAAMT
COMISIÓN DE AGUA
Y ALCANTARILLADO DEL
MUNICIPIO DE TULANCINGO
GOBIERNO MUNICIPAL



REALIZO
EVELIN BLANCAS GOMEZ

REVISO
JONATHAN LEON MORENO



PRESIDENCIA MUNICIPAL
TULANCINGO DE BRAVO, HGO.

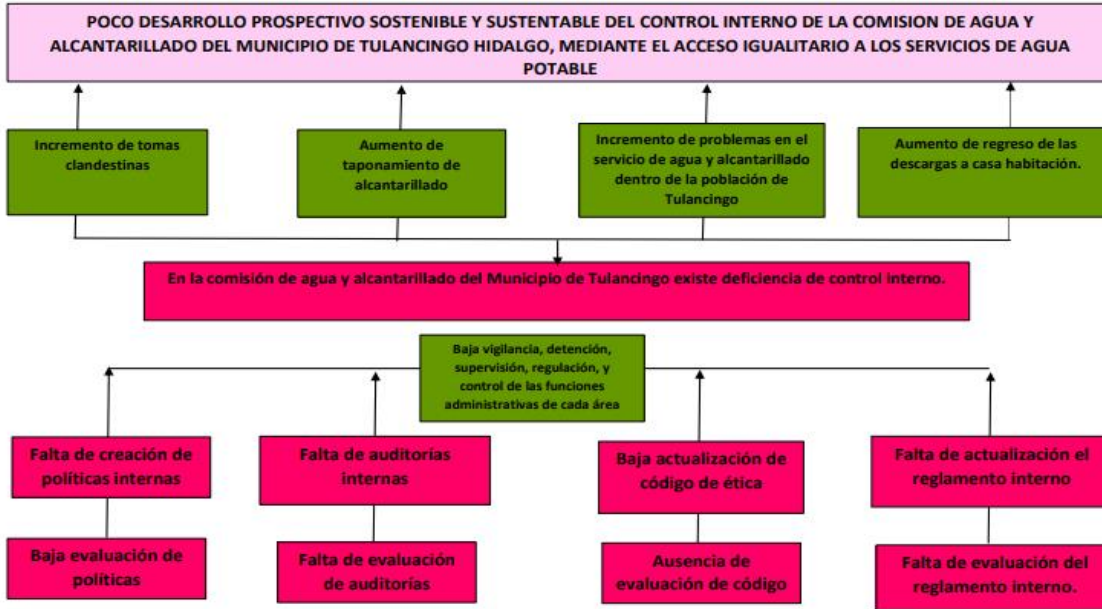
ÁRBOL DE PROBLEMAS

AREA CONTRALORIA

EJERCICIO FISCAL 2022



CAAMT
COMISIÓN DE AGUA
Y ALCANTARILLADO DEL
MUNICIPIO DE TULANCINGO
GOBIERNO MUNICIPAL



REALIZO
EVELIN BLANCAS GOMEZ

REVISO
JONATHAN LEON MORENO

MATRIZ DE INDICADORES 2022

Programa Presupuestario:	MANTENIMIENTO, ALCANTARILLADO DRENAJE Y SANAMIENTO PTARS									
Unidad Responsable:	DIRECCION DE CONTROL DE CALIDAD Y SANAMIENTO									
Resumen Narrativo	Indicadores								Medios de Verificación	Supuestos
	Nombre	Dimensión	Definición	Método	Frecuencia	Unidad de medida	Linea Base	meta		
Fin										
CONTRIBUIR EL DESARROLLO PROSPECTIVO SOSTENIBLE Y SUSCENTABLE DEL MUNICIPIO DE TULANCINGO HIDALGO MEDIANTE EL MEJORAMIENTO DE LA PRESTACION DE SERVICIO DE DRENAJE Y ALCANTARILLADO SANITARIO Y AGUA POTABLE Y AGUAS RESIDUALES.	PORCENTAJE DE CIUDADANOS QUE CUENTAN CON EL SERVICIO DE AGUA POTABLE	EFICACIA	MIDE LA COBERTURA DEL SERVICIO DE AGUA POTABLE EN LA CIUDADANIA	DE LOS 168 369 HABITANTES EL 97.30 % DE LAS VIVIENDAS TIENEN AGUA ENTUBADA Y EL 99% DE VIVIENDAS CUENTAN CON DRENAJE SANITARIO	ANUAL	PORCENTAJE	100%	100%	EVALUACIONES, RECOMENDACIONES, OFICIOS, RECIBOS, EVIDENCIA	CLIMA, PANDEMIA, REPORTES, INTERES DE USUARIO
Proposito										
EN EL MUNICIPIO DE TULANCINGO SE TIENE UN ADECUADO MANTENIMIENTO DE REDES DE DRENAJE SANITARIO Y ABASTECIMIENTO DE AGUA POTABLE BAJO LA NORMA NOM-127-SSA1-1994 Y TRATAMIENTO DE AGUA RESIDUALES DE ACUERDO A LA NOM -002-ECOL-1996 LIMITES MAXIMOS PERMISIBLES DE CONTAMINANTES EN LAS DESCARGAS DE AGUAS RESIDUALES A LOS SISTEMAS DE ALCANTARILLADO MUNICIPAL	PORCENTAJE DE USUARIOS ATENDIDOS	EFICACIA	MIDE EL CUMPLIMIENTO DE LA NOM -002-ECOL-1996 LIMITES MAXIMOS PERMISIBLES DE CONTAMINANTES EN LAS DESCARGAS DE AGUAS RESIDUALES A LOS SISTEMAS DE ALCANTARILLADO MUNICIPAL	CUMPLIMIENTO DE LANOM -002-ECOL-1996 LIMITES MAXIMOS PERMISIBLES DE CONTAMINANTES EN LAS DESCARGAS DE AGUAS RESIDUALES A LOS SISTEMAS DE ALCANTARILLADO MUNICIPAL X100	ANUAL	PORCENTAJE	100%	100%	EVALUACIONES CONAGUA	CLIMA, PANDEMIA, REPORTES.
Componente										
MANTENIMIENTO DE ALCANTARILLADO, DRENAJE Y SANAMIENTO REALIZADOS Y MANTENIMIENTO ALAS PTARS CON LAS QUE CUENTA EL MUNICIPIO	PORCENTAJE DE PTARS EN SERVICIO	EFICIENCIA	MIDE LA CANTIDAD DE COLONIAS ATENDIDAS DE ALCANTARILLADO, DRENAJE Y SANAMIENTO REALIZADOS	PTARS EN USO / COLONIAS POR ATENDER EN EL MUNICIPIO	ANUAL	PORCENTAJE	30%	100%	ANALISIS DE LAS DESCARGAS DE AGUS RESIDUALES DEL MUNICIPIO	CLIMA, PANDEMIA, REPORTES, INTERES DE USUARIO
Actividades										
PLANTAS DE TRATAMIENTO DE AGUAS RESIDUALES EN SERVICIO	PTARS EN USO	EFICIENCIA	PLANTAS EN USO Y EFICIENTES	PLANTAS EN SERVICIO X100	ANUAL	PORCENTAJE	30%	100%	ANALISIS TRIMESTRALES ALAS DESCARGAS MUNICIPALES	CLIMA, PANDEMIA, REPORTES, INTERES DE USUARIO
Componente										
ADECUADO FUNCIONAMIENTO DE LAS PTARS	PLANTAS EN USO	EFICIENCIA	PLANTAS EFICIENTES Y EN FUNCION	PLANTAS EN SERVICIO X 100	ANUAL	PORCENTAJE	30%	100%	ANALISIS TRIMESTRALES A LA DESCARGAS MUNICIPALES	CLIMA, PANDEMIA, REPORTES, INTERES DE USUARIO
Actividades										
REABILITACION DE LAS PLANTAS EN DESUSO Y ADECUADO FUNCIONAMIENTO DE LAS ACTIVAS	PLANTAS EN USO	EFICIENCIA	PLANTAS EN FUNCIONAMIENTO	PLANATS EN SERVICIO X100	ANUAL	PORCENTAJE	30%	100%	ANALISIS TRIMESTRALES A LA DESCARGAS MUNICIPALES	CLIMA, PANDEMIA, REPORTES, INTERES DE USUARIO

MATRIZ DE INDICADORES 2022

Programa Presupuestario:	MANTENIMEINTO, ALCANTARILLADO DRENAJE Y SANAMIENTO									
Unidad Responsable:	DIRECCION DE CONTROL DE CALIDAD Y SANAMIENTO									
Resumen Narrativo	Indicadores								Medios de Verificación	Supuestos
	Nombre	Dimensión	Definición	Método	Frecuencia	Unidad de medida	Linea Base	meta		
Fin										

CONTRIBUIR EL DESARROLLO PROSPECTIVO SOSTENIBLE Y SUSTENTABLE DEL MUNICIPIO DE TULANCINGO HIDALGO MEDIANTE EL MEJORAMIENTO DE LA PRESTACION DE SERVICIO DE DRENAJE Y ALCANTARILLADO SANITARIO Y AGUA POTABLE	PORCENTAJE DE CIUDADANOS QUE CUENTAN CON EL SERVICIO DE AGUA POTABLE	EFICACIA	MIDE LA COBERTURA DEL SERVICIO DE AGUA POTABLE EN LA CIUDADANIA	DE LOS 168 369 HABITANTES EL 97.30 % DE LAS VIVIENDAS TIENEN AGUA ENTUBADA Y EL 99% DE VIVIENDAS CUENTAN CON DRENAJE SANITARIO	ANUAL	PORCENTAJE	100%	100%	EVALUACIONES, RECOMENDACIONES, OFICIOS, RECIBOS, EVIDENCIA	CLIMA, PANDEMIA, REPORTES, INTERES DE USUARIO
Propósito										
EN EL MUNICIPIO DE TULANCINGO SE TIENE UN ADECUADO MANTENIMIENTO DE REDES DE DRENAJE SANITARIO Y ABASTECIMIENTO DE AGUA POTABLE BAJO LA NORMA NOM-127-SSA1-1994	PORCENTAJE DE USUARIOS ATENDIDOS	EFICACIA	MIDE EL CUMPLIMIENTO DE LA NORMA NOM-127-SSA1-1994	CUMPLIMIENTO DE LA NORMA NOM-127-SSA1-1994/ NORMA A APLICAR NOM-127-SSA1-1994 X100	ANUAL	PORCENTAJE	100%	100%	EVALUACIONES COPRISEH	CLIMA, PANDEMIA, REPORTES, INTERES DE USUARIO
Componente										
MANTENIMIENTO DE ALCANTARILLADO, DRENAJE, SANAMIENTO, RIOS Y DRENES REALIZADOS	PORCENTAJE DE ALCANTARILLAS ATENDIDAS	EFICIENCIA	MIDE LA CANTIDAD DE COLONIAS ATENDIDAS DE ALCANTARILLADO, DRENAJE Y SANAMIENTO REALIZADOS	30 COLONIAS ATENDIDAS / 38 COLONIAS POR ATENDER	ANUAL	PORCENTAJE	44%	100%	BITACORAS, RECIBOS, OFICIOS	CLIMA, PANDEMIA, REPORTES, INTERES DE USUARIO
Actividades										
SERVICIOS DE LIMPIEZA DE ALCANTARILLADO ATENDIDO	PORCENTAJE DE ALCANTARILLADO ATENDIDO	EFICIENCIA	MIDE LOS SERVICIOS DE ALCANTARILLAS REPORTADAS	6000 SOLICITADOS / 5000 ATENDIDOS X100	ANUAL	PORCENTAJE	83%	100%	BITACORAS, RECIBOS, OFICIO	CLIMA, PANDEMIA, REPORTES, INTERES DE USUARIO
Componente										
MANTENIMIENTO DE LOS CUERPOS RECEPTORES DE RIOS Y DRENES REALIZADO	PORCENTAJE DE MANTENIMIENTO REALIZADOS	EFICIENCIA	MIDE LOS RIOS Y DRENES LIMPIADOS	(MANTENIMIENTOS REALIZADOS A LOS 10 DRENES Y RIOS / MANTENIMIENTOS PROGRAMADOS A LOS 10 DRENES Y RIOS) X100	ANUAL	PORCENTAJE	100%	100%	EVIDENCIA, EVALUACION	CLIMA, PANDEMIA, REPORTES, INTERES DE USUARIO
Actividades										
DRENES Y RIOS ATENDIDOS	PORCENTAJE DE RIOS Y DRENES ATENDIDOS	EFICIENCIA	MIDE LOS MANTENIMIENTOS DE LOS RIOS Y DRENES	10 DRENES Y RIOS / 10 DRENES Y RIOS X100	ANUAL	PORCENTAJE	100%	100%	EVIDENCIA, EVALUACION	CLIMA, PANDEMIA, REPORTES, INTERES DE USUARIO



COMISIÓN DE AGUA Y ALCANTARILLADO DEL MUNICIPIO DE TULANCINGO DE BRAVO

MATRIZ DE INDICADORES 2023



PRESIDENCIA MUNICIPAL
TULANCINGO DE BRAVO, PUEBLO

Programa Presupuestario:											REPARTO DE AGUA EN PIPA										
Unidad Responsable:											DIRECCION DE CONTROL DE CALIDAD Y SANAMIENTO										
Resumen Narrativo	Indicadores									Medios de Verificación	Supuestos										
	Nombre	Dimensión	Definición	Método	Frecuencia	Unidad de medida	Linea Base	meta													
Fin																					
CONTRIBUIR EL DESARROLLO PROSPECTIVO SOSTENIBLE Y SUSTENTABLE DEL MUNICIPIO DE TULANCINGO HIDALGO MEDIANTE EL MEJORAMIENTO DE LA PRESTACION DE SERVICIO DE DRENAJE Y ALCANTARILLADO SANITARIO Y AGUA POTABLE	PORCENTAJE DE CIUDADANOS QUE CUENTAN CON EL SERVICIO DE AGUA POTABLE	EFICACIA	DE LOS 168 369 HABITANTES EL 97.30 % DE LAS VIVIENDAS TIENEN AGUA ENTUBADA Y EL 99% DE VIVIENDAS CUENTAN CON DRENAJE SANITARIO	163 823 HABITANTES / 168 369 HABITANTES X100	ANUAL	POBLACIÓN	163 823	168 369	EVALUACIONES, RECOMENDACIONES, OFICIOS, RECIBOS, EVIDENCIA	CLIMA, PANDEMIA, REPORTES, INTERES DE USUARIO											
Propósito																					
EN EL MUNICIPIO DE TULANCINGO SE TIENE UN ADECUADO MANTENIMIENTO DE REDES DE DRENAJE SANITARIO Y ABASTECIMIENTO DE AGUA POTABLE BAJO LA NORMA NOM-127-SSA1-1994	PORCENTAJE DE USUARIOS ATENDIDOS	EFICACIA	MIDE EL CUMPLIMIENTO DE LA NORMA NOM-127-SSA1-1994	CUMPLIMIENTO DE LA NORMA NOM-127-SSA1-1994/ NORMA A APLICAR NOM-127-SSA1-1994 X100	ANUAL	PORCENTAJE	100%	100%	EVALUACIONES COPRISEH	CLIMA, PANDEMIA, REPORTES, INTERES DE USUARIO											
Componente																					
COLONIAS DE LAS ZONAS ALTAS DEL MUNICIPIO ATENDIDAS DE AGUA POTABLE	PORCENTAJE DE COLONIAS ATENDIDAS CON AGUA POTABLE	CALIDAD	MIDE LA CANTIDAD DE COLONIAS ATENDIDAS DE AGUA POTABLE QUE NO CUENTAN CON EL SERVICIO DE AGUA POTABLE	(20 COLONIAS ATENDIDAS CON EL SERVICIO DE AGUA POTABLE / 20 COLONIAS QUE NO CUENTAN CON EL SERVICIO DE AGUA POTABLE) X100	ANUAL	PORCENTAJE	100%	100%	BITACORAS DE SALIDA, RECIBOS	CLIMA, PANDEMIA, REPORTES, INTERES DE USUARIO, FALLAS MECANICAS											
Actividades																					
REPARTO DE AGUA POTABLE EN UNIDADES CISTERNAS REALIZADAS	PORCENTAJE DE VIAJES ATENDIDOS CON UNIDADES CISTERNAS	EFICIENCIA	MIDE LA CANTIDAD DE UNIDADES CISTERNAS QUE SE LLEVAN A LAS COLONIAS	117 UNIDADES CISTERNAS SE LLEVAN A LAS COLONIAS ALTAS/117 UNIDADES CISTERNAS SE REQUIEREN EN LAS COLONIAS ALTAS X100	ANUAL	PORCENTAJE	100%	100%	BITACORAS DE SALIDA, RECIBOS, REALIZAR REPORTE DE ENTREGA DE AGUA CON FIRMA DEL PIPERO Y DEL BENEFICIARIO	CLIMA, PANDEMIA, REPORTES, INTERES DE USUARIO, FALLAS MECANICAS											



COMISIÓN DE AGUA Y ALCANTARILLADO DEL MUNICIPIO DE TULANCINGO DE BRAVO

MATRIZ DE INDICADORES 2022



PRESIDENCIA MUNICIPAL
TULANCINGO DE BRAVO, PUEBLO

Programa Presupuestario:											MONITOREO DE REDES HIDRÁULICAS Y CLORACIÓN DE FUENTES DE ABASTECIMIENTO										
Unidad Responsable:											DIRECCION DE CONTROL DE CALIDAD Y SANAMIENTO										

Resumen Narrativo	Indicadores								Medios de Verificación	Supuestos
	Nombre	Dimensión	Definición	Método	Frecuencia	Unidad de medida	Línea Base	meta		
Fin										
CONTRIBUIR EL DESARROLLO PROSPECTIVO SOSTENIBLE Y SUSTENTABLE DEL MUNICIPIO DE TULANCINGO HIDALGO MEDIANTE EL MEJORAMIENTO DE LA PRESTACION DE SERVICIO DE DRENAJE Y ALCANTARILLADO SANITARIO Y AGUA POTABLE	PORCENTAJE DE CIUDADANOS QUE CUENTAN CON EL SERVICIO DE AGUA POTABLE	EFICACIA	DE LOS 168 369 HABITANTES EL 97.30 % DE LAS VIVIENDAS TIENEN AGUA ENTUBADA Y EL 99% DE VIVIENDAS CUENTAN CON DRENAJE SANITARIO	163 823 HABITANTES / 168 369 HABITANTES X100	ANUAL	POBLACIÓN	163 823	168 369	EVALUACIONES, RECOMENDACIONES, OFICIOS, RECIBOS, EVIDENCIA	CLIMA, PANDEMIA, REPORTES, INTERES DE USUARIO
Propósito										
EN EL MUNICIPIO DE TULANCINGO SE TIENE UN ADECUADO MANTENIMIENTO DE REDES DE DRENAJE SANITARIO Y ABASTECIMIENTO DE AGUA POTABLE BAJO LA NORMA NOM-127-SSA1-1994	PORCENTAJE DE USUARIOS ATENDIDOS	EFICACIA	MIDE EL CUMPLIMIENTO DE LA NORMA NOM-127-SSA1-1994	CUMPLIMIENTO DE LA NORMA NOM-127-SSA1-1994/ NORMA A APLICAR NOM-127-SSA1-1994 X100	ANUAL	PORCENTAJE	100%	100%	EVALUACIONES COPRISEH	CLIMA, PANDEMIA, REPORTES, INTERES DE USUARIO
Componente										
ADECUADA CLORACION DE AGUA POTABLE DEL MUNICIPIO	PORCENTAJE DE FUENTES DE ABASTECIMIENTO DE AGUA QUE SE ENCUENTRA CLORADA	CALIDAD	MIDE LA CLORACION DE LAS FUENTES BAJO LA NORMA NOM-127-SSA1-1994	ADMINISTRACIÓN DE 12 TONELADAS DE HIPOCLORITO Y 6 CILINDROS DE GAS-CLORO EN 22 FUENTES DE ABASTECIMIENTO REALIZADOS / ADMINISTRACIÓN DE 12 TONELADAS DE	ANUAL	PORCENTAJE	100%	100%	COMPARADOR COLOREMTRICO	FALTA DE VOLUMEN DE HIPOCLORIO
Actividades										
ESTUDIO DE ANALISIS QUIMICO DE LAS FUENTES REALIZADOS	PORCENTAJE DE ESTUDIOS REALIZADOS A LAS FUENTES DE ABASTECIMIENTO	EFICIENCIA	MIDE EL GRADO DE CUMPLIENTO AL CLORAR LAS FUENTES DE ABASTECIMIENTO BAJO LA NORMA NOM-127-SSA1-1994	REALIZAR ESTUDIOS QUIMICOS PARA TENER UNA CLORACIÓN OPTIMA EN EL VITAL LIQUIDO / PROGRAMAR ESTUDIOS QUIMICOS PARA TENER UNA CLORACIÓN EN EL VITAL LIQUIDO	ANUAL	PORCENTAJE	100%	100%	RESULTADOS DE ANALISIS CERTIFICADOS POR EMMA	CLIMA
Actividades										
MONITOREO DE CLORO LIBRE RESIDUAL EN LAS COLONIAS DEL MUNICIPIO RELAZADOS	PORCENTAJE DE COLONIAS LIBRE DE CLORO RESIDUAL	CALIDAD	MIDE LA CALIDAD DE LA CLORACIÓN DEL AGUA BAJO LA NORMA NOM-197-SSA-1994	REALIZAR ANALISIS DE CLORACIÓN MEDIANTE PASTILLAS DE DPD/PROGRAMAR ANALISIS DE CLORACIÓN MEDIANTE PASTILLAS DPD	ANUAL	PORCENTAJE	100%	100%	RESULTADOS DE ANALISIS MEDIANTE COMPARADOR COLORIMETRICO	FALTA DE HIPOCLORITO
Actividades										
ESTUDIO DE ANALISIS QUIMICOS EN LAS AGUAS RESIDUALES DE LAS DESCARGAS MUNICIPALES	PORCENTAJE DE ANALISIS REALIZADOS EN LAS DESCARGAS	EFICIENCIA	MIDE LOS ESTUDIOS REALIZADOS A AGUAS RESIDUALES	REALIZAR ESTUDIOS DE DESCARGAS PARA DETERMINAR EL GRADO DE CONTAMINACION QUE TIENE LA DESCARGA MUNICIPAL /	ANUAL	PORCENTAJE	100%	100%	RESULTADOS DE ANALISIS POR PARTE DEL LABORATORIO AUTORIZADO POR CONAGUA	CLIMA

FICHA TÉCNICA DE INDICADOR

COMISION DE AGUA Y ALCANTARILLADO DEL MUNICIPIO D TULANCINGO DE BRAVO

NOMBRE DEL PROGRAMA:	Monitorero de aguas hydraulicas y cloracion de fuentes de abastecimiento
DEPENDENCIA RESPONSABLE:	Direccion de control y calidad y saneamiento
ALINEACIÓN AL EJE DEL PMD:	Eje 6. Transversal
CLAVE DE DEPENDENCIA:	A0015
NIVEL DEL INDICADOR:	Propósito

DATOS DEL INDICADOR

NOMBRE DEL INDICADOR	TIPO DE INDICADOR	DIMENSIÓN	SENTIDO DEL INDICADOR	FRECUENCIA DE MEDIDA
Porcentaje de ciudadanos que cuentan con el servicio de agua potable	Estrategico	Eficacia	Ascendente	anual

DEFINICIÓN DEL INDICADOR

LÍNEA BASE

163823

DATOS DE MEDICION DEL INDICADOR

RESUMEN NARRATIVO	FÓRMULA DEL INDICADOR	UNIDAD DE MEDIDA	DESCRIPCIÓN DE LA FÓRMULA	META ANUAL
contribuir al desarrollo prospectivo y sustentable del control interno en la comision de agua y alcantarillado de tulancingo mediante el mejoramiento de las prestaciones de servicio de agua potable	$163823 \text{ habitantes} / (38317) * 100$	anual	Mide el cumplimiento de las NOM-SAAI-1994	1

DATOS DE SEGUIMIENTO DE EVALUACIÓN DEL INDICADOR

PARAMETROS DE SEMAFORIZACION		VERDE: DEL 80% AL 100%	AMARILLO: DEL 41% AL 79%	ROJO: DEL 0% AL 40%	
MODULO	1° EVALUACIÓN	2° EVALUACIÓN	3° EVALUACIÓN	4° EVALUACIÓN	ACUMULADO
PLANEACION	1	0	0	0	1
SEGUIMIENTO	0	0	0	0	0
% AVANCE	0%	0%	0%	0%	0%

OBSERVACIONES AL SEGUIMIENTO DE EVALUACIÓN DEL INDICADOR

1° EVALUACIÓN	ACORDE A MEDIOS DE VERIFICACIÓN
2° EVALUACIÓN	ACORDE A MEDIOS DE VERIFICACIÓN
3° EVALUACIÓN	ACORDE A MEDIOS DE VERIFICACIÓN
4° EVALUACIÓN	ACORDE A MEDIOS DE VERIFICACIÓN

AVANCES VERIFICANDO 2022-04

FICHA TÉCNICA DE INDICADOR

COMISION DE AGUA Y ALCANTARILLADO DEL MUNICIPIO D TULANCINGO DE BRAVO

NOMBRE DEL PROGRAMA:	Mantenimiento y alcantarillado drenajes y saneamiento
DEPENDENCIA RESPONSABLE:	Dirección de Control y calidad
ALINEACIÓN AL EJE DEL PMD:	Eje 6. Transversal
CLAVE DE DEPENDENCIA:	A0013
NIVEL DEL INDICADOR:	Propósito

DATOS DEL INDICADOR

NOMBRE DEL INDICADOR	TIPO DE INDICADOR	DIMENSIÓN	SENTIDO DEL INDICADOR	FRECUENCIA DE MEDIDA
Porcentaje de ciudadanos que cuentan con el servicio d agua potable, frecuencia	Estrategico	Eficacia	Ascendente	anual

DEFINICIÓN DEL INDICADOR

Medida la cobertura del servicio de agua potable en la ciudadnia	LÍNEA BASE
	1

DATOS DE MEDICION DEL INDICADOR

RESUMEN NARRATIVO	FÓRMULA DEL INDICADOR	UNIDAD DE MEDIDA	DESCRIPCIÓN DE LA FÓRMULA	META ANUAL
contribuir al desarrollo y sustentable del control interno en la comision de agua y alcantarillado de tulancingo mediante el mejoramiento de las prestaciones de servicio de drenaje y alcantarillado sanitario y agua potable y aguas residuales	De los 168000 369 habitantes el 97.30% de las viviendas tienen agua entubada y el 99% de viviendas cuenta con drenaje sanitario	anual	Mide el cumplimiento de las NOM-002-EcOl-1996límites MAXIMOS POSIBLES DE CONTAMINANTES EN LAS DESACARGAS DE AGUAS RESIDUALES A LOS SISTEMAS DE ALCANTARILLADO MUNICIPAL	1

DATOS DE SEGUIMIENTO DE EVALUACIÓN DEL INDICADOR

PARAMETROS DE SEMAFORIZACION		VERDE: DEL 80% AL 100%	AMARILLO: DEL 41% AL 79%	ROJO: DEL 0% AL 40%	
MODULO	1° EVALUACIÓN	2° EVALUACIÓN	3° EVALUACIÓN	4° EVALUACIÓN	ACUMULADO
PLANEACION	1	0	0	0	1
SEGUIMIENTO	0	0	0	0	0
% AVANCE	0%	0%	0%	0%	0%

OBSERVACIONES AL SEGUIMIENTO DE EVALUACIÓN DEL INDICADOR

1° EVALUACIÓN	ACORDE A MEDIOS DE VERIFICACIÓN
2° EVALUACIÓN	ACORDE A MEDIOS DE VERIFICACIÓN
3° EVALUACIÓN	ACORDE A MEDIOS DE VERIFICACIÓN
4° EVALUACIÓN	ACORDE A MEDIOS DE VERIFICACIÓN

AVANCES VERIFICANDO 2022-04

FICHA TÉCNICA DE INDICADOR

COMISION DE AGUA Y ALCANTARILLADO DEL MUNICIPIO D TULANCINGO DE BRAVO

NOMBRE DEL PROGRAMA:	Reparto de agua en pipas
DEPENDENCIA RESPONSABLE:	Direccion de control y calidad
ALINEACIÓN AL EJE DEL PMD:	Eje 6. Transversal
CLAVE DE DEPENDENCIA:	A0014
NIVEL DEL INDICADOR:	Propósito

DATOS DEL INDICADOR

NOMBRE DEL INDICADOR	TIPO DE INDICADOR	DIMENSIÓN	SENTIDO DEL INDICADOR	FRECUENCIA DE MEDIDA
Porcentaje de cuidadnos que cuentan con el servicio de agua potable	Estrategico	Eficacia	Ascendente	anual

DEFINICIÓN DEL INDICADOR

LÍNEA BASE

	1
--	---

DATOS DE MEDICION DEL INDICADOR

RESUMEN NARRATIVO	FÓRMULA DEL INDICADOR	UNIDAD DE MEDIDA	DESCRIPCIÓN DE LA FÓRMULA	META ANUAL
contribuir al desarrollo y sustentable del control interno en la comision de agua y alcantarillado de tulancingo mediante el mejoramiento de las prestaciones de servicio de drenaje y alcantarillado sanitario y agua potable y aguas residuales	De los 168000 369 habitantes el 97.30% de las viviendas tienen agua entubada y el 99% de viviendas cuenta con drenaje sanitario	anual	Mide el cumplimiento de las NOM-127-AI-1994	1

DATOS DE SEGUIMIENTO DE EVALUACIÓN DEL INDICADOR

PARAMETROS DE SEMAFORIZACION		VERDE: DEL 80% AL 100%	AMARILLO: DEL 41% AL 79%	ROJO: DEL 0% AL 40%	
MODULO	1° EVALUACIÓN	2° EVALUACIÓN	3° EVALUACIÓN	4° EVALUACIÓN	ACUMULADO
PLANEACION	1	0	0	0	1
SEGUIMIENTO	0	0	0	0	0
% AVANCE	0%	0%	0%	0%	0%

OBSERVACIONES AL SEGUIMIENTO DE EVALUACIÓN DEL INDICADOR

1° EVALUACIÓN	ACORDE A MEDIOS DE VERIFICACIÓN
2° EVALUACIÓN	ACORDE A MEDIOS DE VERIFICACIÓN
3° EVALUACIÓN	ACORDE A MEDIOS DE VERIFICACIÓN
4° EVALUACIÓN	ACORDE A MEDIOS DE VERIFICACIÓN

AVANCES VERIFICANDO 2022-04



PRESIDENCIA MUNICIPAL
TULANCINGO DE BRAUN HUGO

ARBOL DE OBJETIVOS

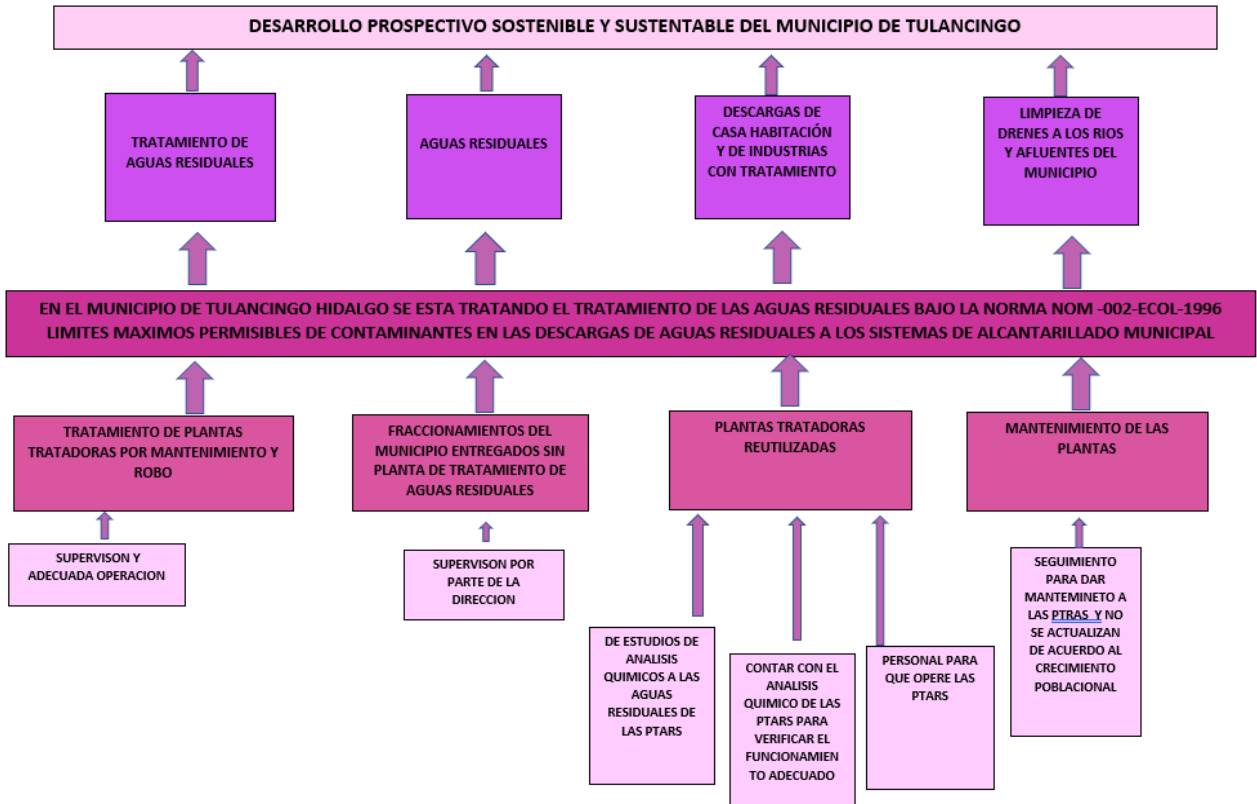
AREA DE CONTROL Y CALIDAD DE SANEAMIENTO

EJERCICIO FISCAL 2022



CAAMT

COMISIÓN DE AGUA
Y ALCANTARILLADO DEL
MUNICIPIO DE TULANCINGO
GOBIERNO MUNICIPAL





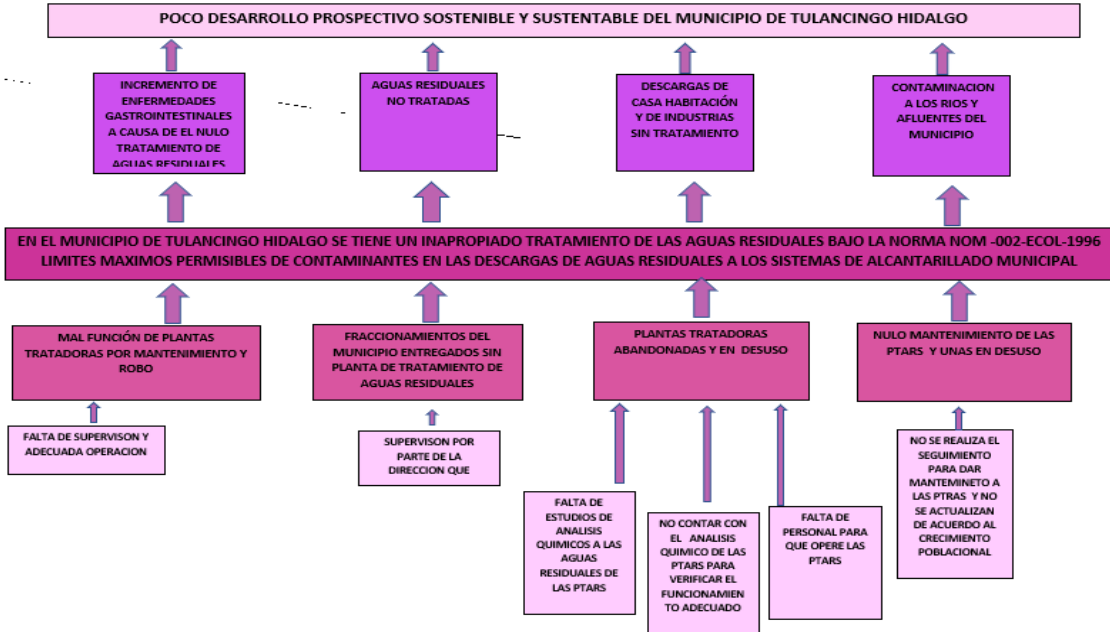
ÁRBOL DE PROBLEMAS

CONTROL DE CALIDAD Y SANEAMIENTO

EJERCICIO FISCAL 2022



COMISIÓN DE AGUA Y ALCANTARILLADO DEL MUNICIPIO DE TULANCINGO GOBIERNO MUNICIPAL



MATRIZ DE INDICADORES 2022

Programa Presupuestario: CIUDADANÍA INFORMADA SOBRE LA IMPORTANCIA DEL CUIDADO, MANEJO SUSTENTABLE Y PAGO PUNTUAL DEL RECURSO HÍDRICO										
Unidad Responsable: CULTURA DEL AGUA										
Resumen Narrativo	Indicadores								Medios de Verificación	Supuestos
	Nombre	Dimensión	Definición	Método	Frecuencia	Unidad de medida	Línea Base	Meta		
Fin										
CONTRIBUIR EL DESARROLLO PROSPECTIVO SOSTENIBLE Y SUSTENTABLE DEL MUNICIPIO DE TULANCINGO HIDALGO, MEDIANTE LA PRESTACIÓN DEL SERVICIO DE AGUA POTABLE DE FORMA EFICAZ, OPORTUNA Y SUFICIENTE A LA POBLACIÓN REDUCIENDO EL DÉFICIT EN EL SERVICIO.	PORCENTAJE POBLACIONAL QUE CUENTA CON EL SERVICIO DE AGUA Y ALCANTARILLADO	EFICACIA	MIDE LA COBERTURA DE LOS SERVICIOS	(NÚMERO DE POBLACIÓN QUE CUENTA CON EL SERVICIO DE AGUA/ 168,369 HABITANTES)*100	ANUAL	PORCENTAJE	78%	80%	ESTADÍSTICA DE INEGI	CAAMT cuenta con infraestructura en óptimas condiciones para brindar el servicio siempre.
Propósito										
LA COMISIÓN DE AGUA Y ALCANTARILLADO DEL MUNICIPIO DE TULANCINGO PROMUEVE LA PRÁCTICA DE UNA CULTURA DEL AGUA RESPONSABLE Y PAGO RESPONSABLE	DISMINUCIÓN DE INFRACCIONES POR DESPERDICIO	EFICIENCIA	MIDE NÚMERO DE INFRACCIONES	(Total de infracciones/Total de infracciones saldadas)*100	ANUAL	INFRACCIONES	889	750	INFRACCIONES	PANDEMIA, INTERÉS DEL USUARIO
Componente										
Publicaciones en redes sociales sobre el cuidado del agua realizadas	Aumento de interacción en redes en publicaciones del agua	EFICIENCIA	MIDE EL NÚMERO DE SEGUIDORES	(TOTAL DE SEGUIDORES/TOTAL DE HABITANTES)*100	ANUAL	SEGUIDORES	5,747	10%	ESTADÍSTICAS DE REDES	PANDEMIA , INTERÉS DEL USUARIO
Actividades										
Publicaciones en redes sociales evaluadas	INTERACCIÓN DE CIUDADANIA EN REDES CON LA PRÁCTICA DE CULTURA DEL AGUA RESPONSABLE	EFICIENCIA	MIDE NÚMERO DE PUBLICACIONES DE CULTURA DEL AGUA REALIZADAS	(Total de publicaciones/total de interacciones)*100	TRIMESTRAL	PUBLICACIONES	200	300	ESTADÍSTICAS DE REDES	PANDEMIA , INTERÉS DEL USUARIO
Componente										
Pláticas informativas en instituciones educativas impartidas	INSTITUCIONES EDUCATIVAS VISITADAS	EFICIENCIA	MIDE INSTITUCIONES VISITADAS	(Total de instituciones visitadas/total de instituciones programadas)*100	TRIMESTRAL	VISITAS	5	15	REPORTES , EVIDENCIA FOTOGRÁFICA	PANDEMIA
Actividades										
Pláticas informativas evaluadas	PLÁTICAS IMPARTIDAS	EFICIENCIA	MIDE EL NÚMERO DE PLÁTICAS REGISTRADAS	(Total de alumnos evaluados /Total de alumnos que asistieron)*100	TRIMESTRAL	ALUMNOS	24	48	REPORTES, EVIDENCIA FOTOGRÁFICA	PANDEMIA

REALIZÓ
ANA LAURA BRIONES ORTEGA

REVISÓ
ANA LAURA BRIONES ORTEGA

FICHA TÉCNICA DE INDICADOR					
COMISION DE AGUA Y ALCANTARILLADO DEL MUNICIPIO D TULANCINGO DE BRAVO					
NOMBRE DEL PROGRAMA:		Cuidadania informada sobre la importancia del cuidado manejo			
DEPENDENCIA RESPONSABLE:		Cultura del agua			
ALINEACIÓN AL EJE DEL PMD:		Eje 6. Transversal			
CLAVE DE DEPENDENCIA:		A0020			
NIVEL DEL INDICADOR:		Propósito			
DATOS DEL INDICADOR					
NOMBRE DEL INDICADOR		TIPO DE INDICADOR	DIMENSIÓN	SENTIDO DEL INDICADOR	FRECUENCIA DE MEDIDA
Porcentaje poblacional que cuenta con el servicio de agua y alcantarillado		Estrategico	Eficacia	Ascendente	anual
DEFINICIÓN DEL INDICADOR					LÍNEA BASE
Mide la cobertura de los servicios					1
DATOS DE MEDICION DEL INDICADOR					
RESUMEN NARRATIVO	FÓRMULA DEL INDICADOR	UNIDAD DE MEDIDA	DESCRIPCIÓN DE LA FÓRMULA		META ANUAL
Contribuir al desarrollo prospectivo sostenible y sustentable del municipio de tulancingo hidalgo, mediante la prestación de servicios de agua potable dfe forma eficaz y oportuna suficiente a la blacion reduciendo el deficit en el servicio	$\text{numero de poblacion que cuenta con el servicio de agua} / (168,369 \text{ habitantes}) * 100$	Porcentaje	Mide numero de infracciones		1
DATOS DE SEGUIMIENTO DE EVALUACIÓN DEL INDICADOR					
PARAMETROS DE SEMAFORIZACION		VERDE: DEL 80% AL 100%	AMARILLO: DEL 41% AL 79%		ROJO: DEL 0% AL 40%
MODULO	1° EVALUACIÓN	2° EVALUACIÓN	3° EVALUACIÓN	4° EVALUACIÓN	ACUMULADO
PLANEACION	1	0	0	0	1
SEGUIMIENTO	0	0	0	0	0
% AVANCE	0%	0%	0%	0%	0%
OBSERVACIONES AL SEGUIMIENTO DE EVALUACIÓN DEL INDICADOR					
1° EVALUACIÓN	ACORDE A MEDIOS DE VERIFICACIÓN				
2° EVALUACIÓN	ACORDE A MEDIOS DE VERIFICACIÓN				
3° EVALUACIÓN	ACORDE A MEDIOS DE VERIFICACIÓN				
4° EVALUACIÓN	ACORDE A MEDIOS DE VERIFICACIÓN				
AVANCES VERIFICANDO 2022-04					



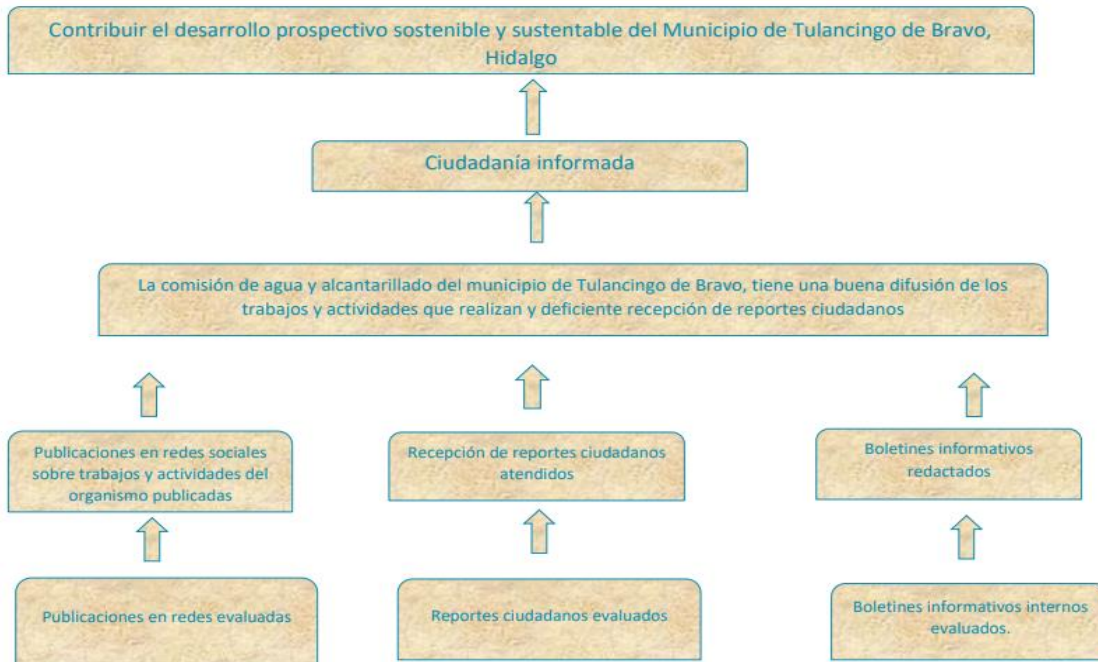
ARBOL DE OBJETIVOS

AREA COMUNICACIÓN SOCIAL

EJERCICIO FISCAL 2022



CAAMT
COMISIÓN DE AGUA
Y ALCANTARILLADO DEL
MUNICIPIO DE TULANCINGO
GOBIERNO MUNICIPAL



REALIZO
ING. LUIS GERARDO BORTOLOTTI TELLEZ

REVISO
ING. LUIS GERARDO BORTOLOTTI TELLEZ



PRESIDENCIA MUNICIPAL
TULANCINGO DE BRAVO, HGO.

ÁRBOL DE PROBLEMAS
AREA CULTURA DEL AGUA
EJERCICIO FISCAL 2022



Poco desarrollo prospectivo sostenible y sustentable del Municipio de Tulancingo de Bravo, Hidalgo

Desperdicio del recurso hídrico

La comisión de agua y alcantarillado del municipio de Tulancingo de bravo, no promueve la práctica de una cultura del agua responsable y pago puntual

Carencia de publicaciones en redes sociales sobre el cuidado del agua

Insuficiencia de pláticas informativas en instituciones educativas

Falta de evaluación de publicaciones en redes

Falta de evaluaciones en pláticas informativas

REALIZO
ANA LAURA BRIONES ORTEGA

REVISO
ANA LAURA BRIONES ORTEGA

MATRIZ DE INDICADORES 2022

Programa Presupuestario: SISTEMAS INFORMATICOS										
Unidad Responsable: INFORMÁTICA										
Resumen Narrativo	Indicadores								Medios de Verificación	Supuestos
	Nombre	Dimensión	Definición	Método	Frecuencia	Unidad de medida	Linea Base	meta		
Fin										
Contribuir al Desarrollo prospectivo, sostenible y sustentable del municipio de Tulancingo de Bravo mediante el acceso universal y equitativo al agua potable a un precio asequible para todos.	Porcentaje poblacional que cuenta con el servicio de agua y alcantarillado	Eficacia	Mide la cobertura de los servicios de agua y alcantarillado	(Total de poblacion con acceso a agua potable / total de poblacion)*100	Anual	Porcentaje	78%	100%	Reporte de estadísticas brindadas por INEGI	Pandemia, clima, interes de los usuarios y economia.
Proposito										
En la comision de agua y alcantarillado del Municipio de Tulancingo de Bravo cuenta con infraestructura de intranet e internet.	Eficiencia en los equipos de computo	Eficiencia	Infraestructura informatica adecuada para ofrecer eficacia y rapidez en los tramites solicitados.	(Numero de equipos existetes/ total de equipos funcionando)*100	Semestral	reporte de equipos	100%	100%	Evaluaciones, revisiones.	Pandemia, fallas en el suministro de energia.
Componente										
Hardware y Software adecuados	Hardware y Software	Eficiencia	Mide el # de Hardware y Software funcionando	(Total de Hardware existente/ Total de Hardware existente)*100 (Software funcionando/ Software existente)*100	Trimestral	reporte de equipos	100%	100%	Evaluaciones, revisiones.	Pandemia, fallas en el suministro de energia.
Actividades										
Adecuado mantenimiento a Hardware	Mantenimiento preventivo y correctivo a hardware	Eficiencia	Mide el # de mantenimientos realizados a Hardware.	(No. de mantenimientos realizados / no. de mantenimiento programados) *100	Trimestral	Reporte de mantenimientos realizados	100%	100%	Bitacora de mantenimientos	Pandemia, fallas en el suministro de energia.
Adecuado mantenimiento a Software	Mantenimiento preventivo y correctivo a Software	Eficiencia	Mide el # de mantenimientos realizados a software	(No. de mantenimientos realizados / no. de mantenimiento programados) *100	Trimestral	Reporte de mantenimientos realizados	100%	100%	Bitacora de mantenimientos	Pandemia, fallas en el suministro de energia.

ELABORO

REVISO

ELIANA ROJAS VARGAS

MARIO AVILA LAZCANO

FICHA TÉCNICA DE INDICADOR

COMISION DE AGUA Y ALCANTARILLADO DEL MUNICIPIO D TULANCINGO DE BRAVO

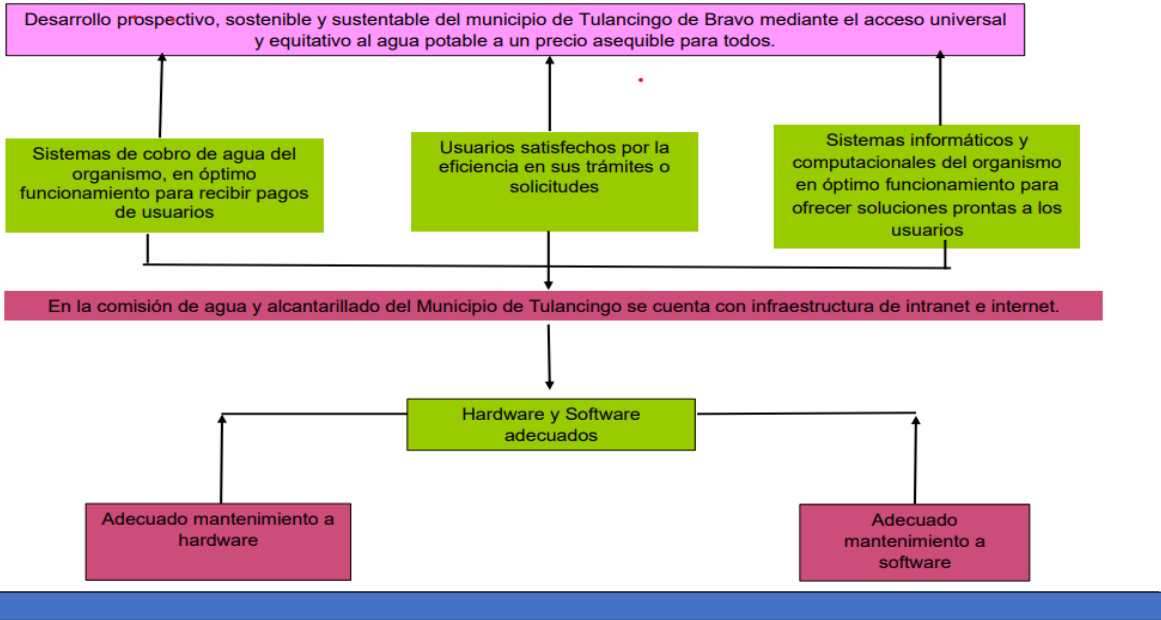
NOMBRE DEL PROGRAMA:		Sistemas informaticos			
DEPENDENCIA RESPONSABLE:		Informatica			
ALINEACIÓN AL EJE DEL PMD:		Eje 6. Transversal			
CLAVE DE DEPENDENCIA:		A0003			
NIVEL DEL INDICADOR:		Propósito			
DATOS DEL INDICADOR					
NOMBRE DEL INDICADOR		TIPO DE INDICADOR	DIMENSIÓN	SENTIDO DEL INDICADOR	FRECUENCIA DE MEDIDA
Porcentaje poblacional que cuenta con el servicio de agua potable y alcantarillado		Estrategico	Eficacia	Ascendente	Semestral
DEFINICIÓN DEL INDICADOR					LÍNEA BASE
Mide la cobertura de los servicios					1
DATOS DE MEDICION DEL INDICADOR					
RESUMEN NARRATIVO	FÓRMULA DEL INDICADOR	UNIDAD DE MEDIDA	DESCRIPCIÓN DE LA FÓRMULA		META ANUAL
Contribuir el desarrollo prospectivo sostenible y sustentable del municipio de tulancingo hidalgo, mediante al acceso universal y equitativo al agua potable a un precio accesible para todosd	(total de la poblacion con acceso a agua potable)(%)	Porcentaje	Numero de equipos existentes/total de equipos funcionando)*100		1
DATOS DE SEGUIMIENTO DE EVALUACIÓN DEL INDICADOR					
PARAMETROS DE SEMAFORIZACION		VERDE: DEL 80% AL 100%	AMARILLO: DEL 41% AL 79%		ROJO: DEL 0% AL 40%
MODULO	1° EVALUACIÓN	2° EVALUACIÓN	3° EVALUACIÓN	4° EVALUACIÓN	ACUMULADO
PLANEACION	0	0	0	0	1
SEGUIMIENTO	0	0	0	0	0
% AVANCE	0%	0%	0%	0%	0%
OBSERVACIONES AL SEGUIMIENTO DE EVALUACIÓN DEL INDICADOR					
1° EVALUACIÓN	ACORDE A MEDIOS DE VERIFICACIÓN				
2° EVALUACIÓN	ACORDE A MEDIOS DE VERIFICACIÓN				
3° EVALUACIÓN	ACORDE A MEDIOS DE VERIFICACIÓN				
4° EVALUACIÓN	ACORDE A MEDIOS DE VERIFICACIÓN				
AVANCES VERIFICANDO 2022-04					



ÁRBOL DE PROBLEMAS

AREA DE INFORMÁTICA

EJERCICIO FISCAL 2022



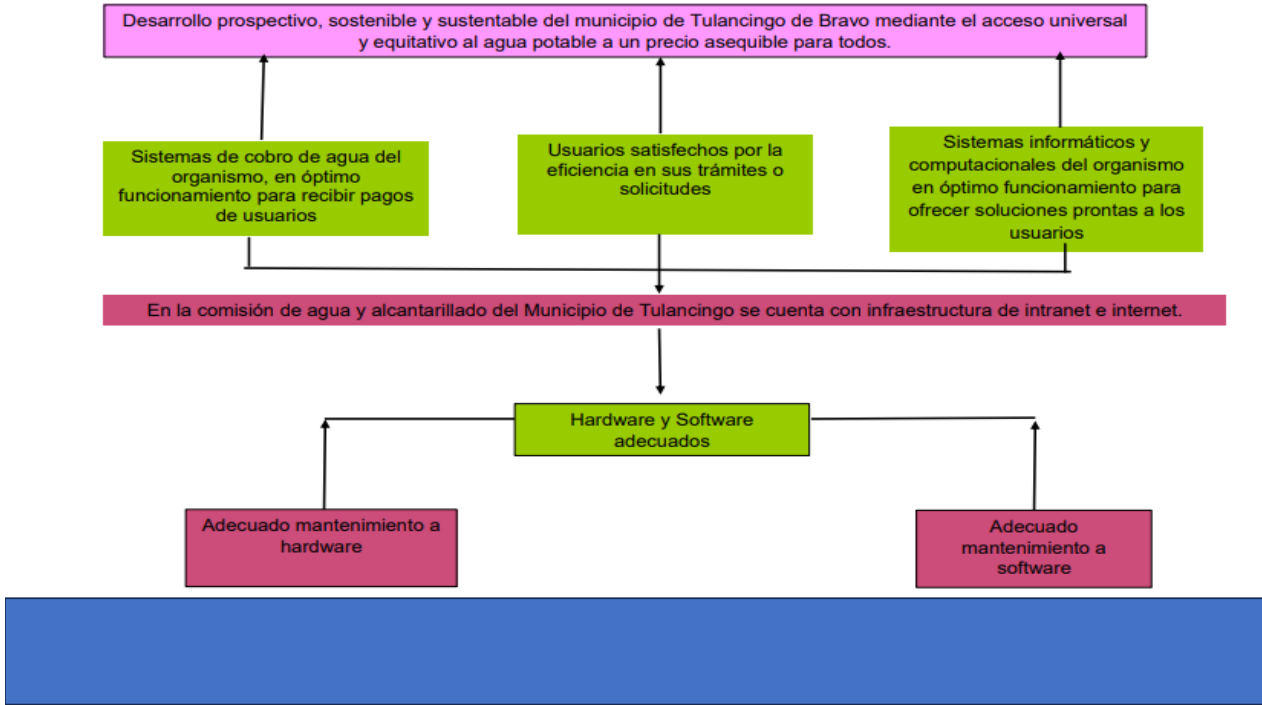


ÁRBOL DE PROBLEMAS



AREA DE INFORMATICA

EJERCICIO FISCAL 2022



MATRIZ DE INDICADORES 2022

Programa Presupuestario:		REPRESENTACIÓN LEGAL								
Unidad Responsable:		OFICINA DEL ABOGADO GENERAL								
Resumen Narrativo	Indicadores								Medios de Verificación	Supuestos
	Nombre	Dimensión	Definición	Método	Frecuencia	Unidad de medida	Línea Base	meta		
Fin										
Contribuir al desarrollo prospectivo sostenible y sustentable del municipio de Tulancingo de Bravo, mediante la prestación del servicio de agua potable en forma eficaz, oportuna y suficiente a la población reduciendo el déficit en el servicio.	Porcentaje poblacional que cuenta con el servicio de agua y alcantarillado	Eficacia	Mide la cobertura de los servicios.	Número de población que cuenta con el servicio de agua / 168,369 habitantes por 100	Anual	Porcentaje	78%	80%	Estadística de INEGI	La CAAMT cuenta con infraestructura en óptimas condiciones para brindar el servicio, simple
Propósito										
La CAAMT cuenta con certeza jurídica y representación legal en trámites y servicios internos como externos	Mecanismos eficaces	Eficacia	Mide los trámites y servicios aprobados	Número de asuntos expedidos/ Número de asuntos ingresados por 100	Anual	Porcentaje	100%	85%	Bitácora de seguimiento de trámites	Se cuenta con procedimientos que agilizan la emisión de trámites y servicios siempre y cuando cumplan con los lineamientos establecidos en la normativa
Componente										
1.- La personalidad y propiedad de los usuarios para la expedición de trámites y servicios acreditadas	Porcentaje de usuarios que acreditan su personalidad y propiedad	Eficacia	Mide el número de usuarios que acreditan la personalidad y propiedad para realizar trámites y servicios	Número de usuarios aprobados/ Número de usuarios atendidos por 100	Trimestral	Porcentaje	100%	85%	Bitácora de seguimiento de trámites	Se cuenta con lineamientos apegados a la normatividad aplicable
Actividades										
1.- Documentos requeridos a los usuarios revisados	Revisión y análisis de documentación	Eficacia	Mide el número de usuarios atendidos	Número de usuarios atendidos/Número de usuarios aprobados por 100	Trimestral	Porcentaje	100%	85%	Bitácora de seguimiento de trámites	Se cuenta con los contratos otorgados
Componente										

2.- Propiedad de los bienes inmuebles acreditada	Porcentaje de bienes inmuebles acreditados a favor de la CAAMT.	Eficacia	Mide el número de propiedades acreditadas	Número de acreditadas/ Número de sin acreditación por 100	Semestral	Porcentaje	10 expedientes = 100%	100%	Juicio	Se cuenta con la documentación necesaria para iniciar el tramite siempre y cuando las instancias correspondientes permitir realizar el trámite en tiempo y forma siempre y cuando las condiciones de "pandemia" lo permitan
Actividades										
2.- Documentación de expedientes de los bienes inmuebles integrada	Juicios	Eficacia	Mide el número de expedientes integrados	Número de expedientes integrados / Número de expedientes por integrar por 100	Semestral	Porcentaje	10 expedientes = 100%	100%	Expedientes de Juicios	Se cuenta con la escritura que acredita la propiedad a favor del CAAMT siempre y cuando las condiciones de "pandemia" lo permitan

ELABORÓ

LIC DANIEL ROSALES AGUIRRE
ELABORO

REVISÓ

ABOGADO JONATAN TELLEZ ARRIAGA
REVISO

MATRIZ DE INDICADORES 2022

Programa Presupuestario:	INFRACCIONES									
Unidad Responsable:	DIRECCIÓN JURIDICA									
Resumen Narrativo	Indicadores								Medios de Verificación	Supuestos
	Nombre	Dimensión	Definición	Método	Frecuencia	Unidad de medida	Línea Base	meta		
Fin										
Contribuir al desarrollo prospectivo sostenible y sustentable del municipio de Tulancingo de Bravo, mediante la prestación del servicio de agua potable en forma eficaz, oportuna y suficiente a la población reduciendo el déficit en el servicio.	Porcentaje poblacional que cuenta con el servicio de agua y alcantarillado	Eficacia	Mide la cobertura de los servicios.	Número de población que cuenta con el servicio de agua / 168,369 habitantes por 100	Anual	Porcentaje	78%	80%	Estadística de INEGI	La CAAMT cuenta con infraestructura en óptimas condiciones para brindar el servicio, siempre
Propósito										
La CAAMT cuenta con certeza jurídica y representación legal en trámites y servicios internos y externos	Mecanismos eficaces	Eficacia	Mide los trámites y servicios aprobados	Número de asuntos expedidos/ Número de asuntos ingresados por 100	Anual	Porcentaje	100%	85%	Bitácora de seguimiento de trámites	Se cuenta con procedimientos que agilizan la emisión de trámites y servicios, siempre y cuando cumplan con los lineamientos establecidos en la normativa
Componente										
3.- Cartera vencida de infracciones disminuida	Porcentaje de cartera recuperada	Eficacia	Mide la disminución de cartera vencida	Número cartera recuperada/Número cartera vencida por 100	Mensual	Porcentaje	100%	60%	Bitácora de la cartera recuperada	Los ingresos de los usuarios no se ven afectados por problemas políticos económicos, y sociales siempre y cuando las condiciones de "pandemia" lo permitan
Actividades										

3.- Notificación a usuarios realizadas	Infracciones	Eficacia	Mide el número de notificaciones entregadas	Número de notificaciones emitidas/Número de notificaciones entregadas por 100	Mensual	Porcentaje	100%	60%	Carpetas de infracciones	Se cuenta con el expediente de evidencia
--	--------------	----------	---	---	---------	------------	------	-----	--------------------------	--

ELABORÓ

LIC DANIEL ROSALES AGUIRRE

REVISÓ

ABOGADO JONATAN TELLEZ ARRIAGA

MATRIZ DE INDICADORES 2022

Programa Presupuestario:		INFRACCIONES								
Unidad Responsable:		OFICINA DEL ABOGADO GENERAL								
Resumen Narrativo	Indicadores								Medios de Verificación	Supuestos
	Nombre	Dimensión	Definición	Método	Frecuencia	Unidad de medida	Línea Base	meta		
Fin										
Contribuir al desarrollo prospectivo sostenible y sustentable del municipio de Tulancingo de Bravo, mediante la prestación del servicio de agua potable en forma eficaz, oportuna y suficiente a la población reduciendo el déficit en el servicio.	Porcentaje poblacional que cuenta con el servicio de agua y alcantarillado	Eficacia	Mide la cobertura de los servicios.	Número de población que cuenta con el servicio de agua /168,369 habitantes por 100	Anual	Porcentaje	78%	80%	Estadística de INEGI	La CAAMT cuenta con infraestructura en óptimas condiciones para brindar el servicio, siempre
Propósito										
La CAAMT cuenta con certeza jurídica y representación legal en trámites y servicios internos y externos	Mecanismos eficaces	Eficacia	Mide los trámites y servicios aprobados	Número de asuntos expedidos/ Número de asuntos ingresados por 100	Anual	Porcentaje	100%	85%	Bitácora de seguimiento de trámites	Se cuenta con procedimientos que agilizan la emisión de trámites y servicios, siempre y cuando cumplan con los lineamientos establecidos en la normativa
Componente										
3.- Cartera vencida de infracciones disminuida	Porcentaje de cartera recuperada	Eficacia	Mide la disminución de cartera vencida	Número cartera recuperada/Número cartera vencida por 100	Mensual	Porcentaje	100%	60%	Bitácora de la cartera recuperada	Los ingresos de los usuarios no se ven afectados por problemas políticos económicos, y sociales siempre y cuando las condiciones de "pandemia" lo permitan
Actividades										
3.- Notificación a usuarios realizadas	Infracciones	Eficacia	Mide el número de notificaciones entregadas	Número de notificaciones emitidas/Número de notificaciones entregadas por 100	Mensual	Porcentaje	100%	60%	Carpetas de infracciones	Se cuenta con el expediente de evidencia

ELABORÓ

LIC DANIEL ROSALES AGUIRRE

REVISÓ

ABOGADO JONATAN TELLEZ ARRIAGA

FICHA TÉCNICA DE INDICADOR

COMISION DE AGUA Y ALCANTARILLADO DEL MUNICIPIO D TULANCINGO DE BRAVO

NOMBRE DEL PROGRAMA:	prestación Legal Interna
DEPENDENCIA RESPONSABLE:	Dirección Jurídica
ALINEACIÓN AL EJE DEL PMD:	Eje 6. Transversal
CLAVE DE DEPENDENCIA:	A0017
NIVEL DEL INDICADOR:	Propósito

DATOS DEL INDICADOR

NOMBRE DEL INDICADOR	TIPO DE INDICADOR	DIMENSIÓN	SENTIDO DEL INDICADOR	FRECUENCIA DE MEDIDA
Porcentaje de población que cuenta con el servicio de agua potable	Estrategico	Eficacia	Ascendente	Semestral

DEFINICIÓN DEL INDICADOR

Mide la cobertura de los servicios	LÍNEA BASE
	1

DATOS DE MEDICION DEL INDICADOR

RESUMEN NARRATIVO	FÓRMULA DEL INDICADOR	UNIDAD DE MEDIDA	DESCRIPCIÓN DE LA FÓRMULA	META ANUAL
Contribuir al desarrollo prospectivo sostenible y sustentable del municipio de Tulancingo de Bravo, mediante la prestación del servicio de agua potable en forma eficaz, oportuna y suficiente a la población reduciendo el déficit en el servicio.	Número de población que cuenta con el servicio de agua / 168,369 habitantes por 100	Porcentaje	Numero de asuntos expedidos/ numero de asuntos ingresados por 100	1

DATOS DE SEGUIMIENTO DE EVALUACIÓN DEL INDICADOR

PARAMETROS DE SEMAFORIZACION		VERDE: DEL 80% AL 100%	AMARILLO: DEL 41% AL 79%	ROJO: DEL 0% AL 40%	
MODULO	1° EVALUACIÓN	2° EVALUACIÓN	3° EVALUACIÓN	4° EVALUACIÓN	ACUMULADO
PLANEACION	0	0	0	0	1
SEGUIMIENTO	0	0	0	0	0
% AVANCE	0%	0%	0%	0%	0%

OBSERVACIONES AL SEGUIMIENTO DE EVALUACIÓN DEL INDICADOR

1° EVALUACIÓN	ACORDE A MEDIOS DE VERIFICACIÓN
2° EVALUACIÓN	ACORDE A MEDIOS DE VERIFICACIÓN
3° EVALUACIÓN	ACORDE A MEDIOS DE VERIFICACIÓN
4° EVALUACIÓN	ACORDE A MEDIOS DE VERIFICACIÓN

AVANCES VERIFICANDO 2022-04

FICHA TÉCNICA DE INDICADOR

COMISION DE AGUA Y ALCANTARILLADO DEL MUNICIPIO D TULANCINGO DE BRAVO

NOMBRE DEL PROGRAMA:	Infracciones
DEPENDENCIA RESPONSABLE:	Direccion Juridica
ALINEACIÓN AL EJE DEL PMD:	Eje 6. Transversal
CLAVE DE DEPENDENCIA:	A0016
NIVEL DEL INDICADOR:	Propósito

DATOS DEL INDICADOR

NOMBRE DEL INDICADOR	TIPO DE INDICADOR	DIMENSIÓN	SENTIDO DEL INDICADOR	FRECUENCIA DE MEDIDA
Porcentaje poblacional que cuenta con el servicio de agua potable y alcantarillado	Estrategico	Eficacia	Ascendente	anual

DEFINICIÓN DEL INDICADOR

Mide la cobertura de los servicios	LÍNEA BASE
	1

DATOS DE MEDICION DEL INDICADOR

RESUMEN NARRATIVO	FÓRMULA DEL INDICADOR	UNIDAD DE MEDIDA	DESCRIPCIÓN DE LA FÓRMULA	META ANUAL
Contribuir al desarrollo prospectivo sostenible y sustentable del municipio de Tulancingo de Bravo, mediante la prestación del servicio de agua potable en forma eficaz, oportuna y suficiente a la población reduciendo el déficit en el servicio.	$\frac{\text{Número de población que cuenta con el servicio de agua}}{168,369 \text{ habitantes}} \text{ por } 100$	porcentaje	Número de asuntos expedidos/ Número de asuntos ingresados por 100	1

DATOS DE SEGUIMIENTO DE EVALUACIÓN DEL INDICADOR

PARAMETROS DE SEMAFORIZACION		VERDE: DEL 80% AL 100%	AMARILLO: DEL 41% AL 79%	ROJO: DEL 0% AL 40%	
MODULO	1° EVALUACIÓN	2° EVALUACIÓN	3° EVALUACIÓN	4° EVALUACIÓN	ACUMULADO
PLANEACION	1	0	0	0	1
SEGUIMIENTO	0	0	0	0	0
% AVANCE	0%	0%	0%	0%	0%

OBSERVACIONES AL SEGUIMIENTO DE EVALUACIÓN DEL INDICADOR

1° EVALUACIÓN	ACORDE A MEDIOS DE VERIFICACIÓN
2° EVALUACIÓN	ACORDE A MEDIOS DE VERIFICACIÓN
3° EVALUACIÓN	ACORDE A MEDIOS DE VERIFICACIÓN
4° EVALUACIÓN	ACORDE A MEDIOS DE VERIFICACIÓN

AVANCES VERIFICANDO 2022-04

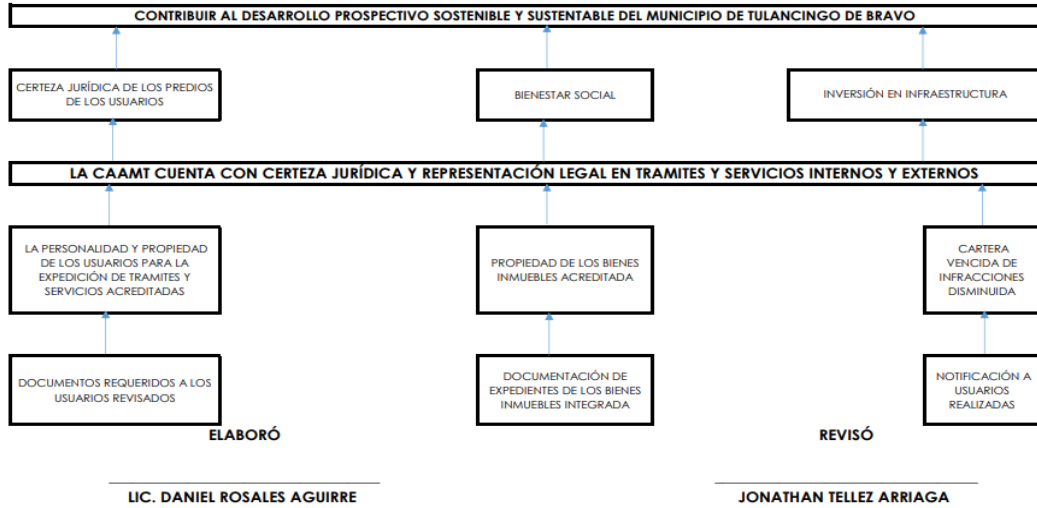


PRESIDENCIA MUNICIPAL
TULANCINGO DE BRAVO

ARBOL DE OBJETIVOS

AREA DE JURIDICO

EJERCICIO FISCAL 2022

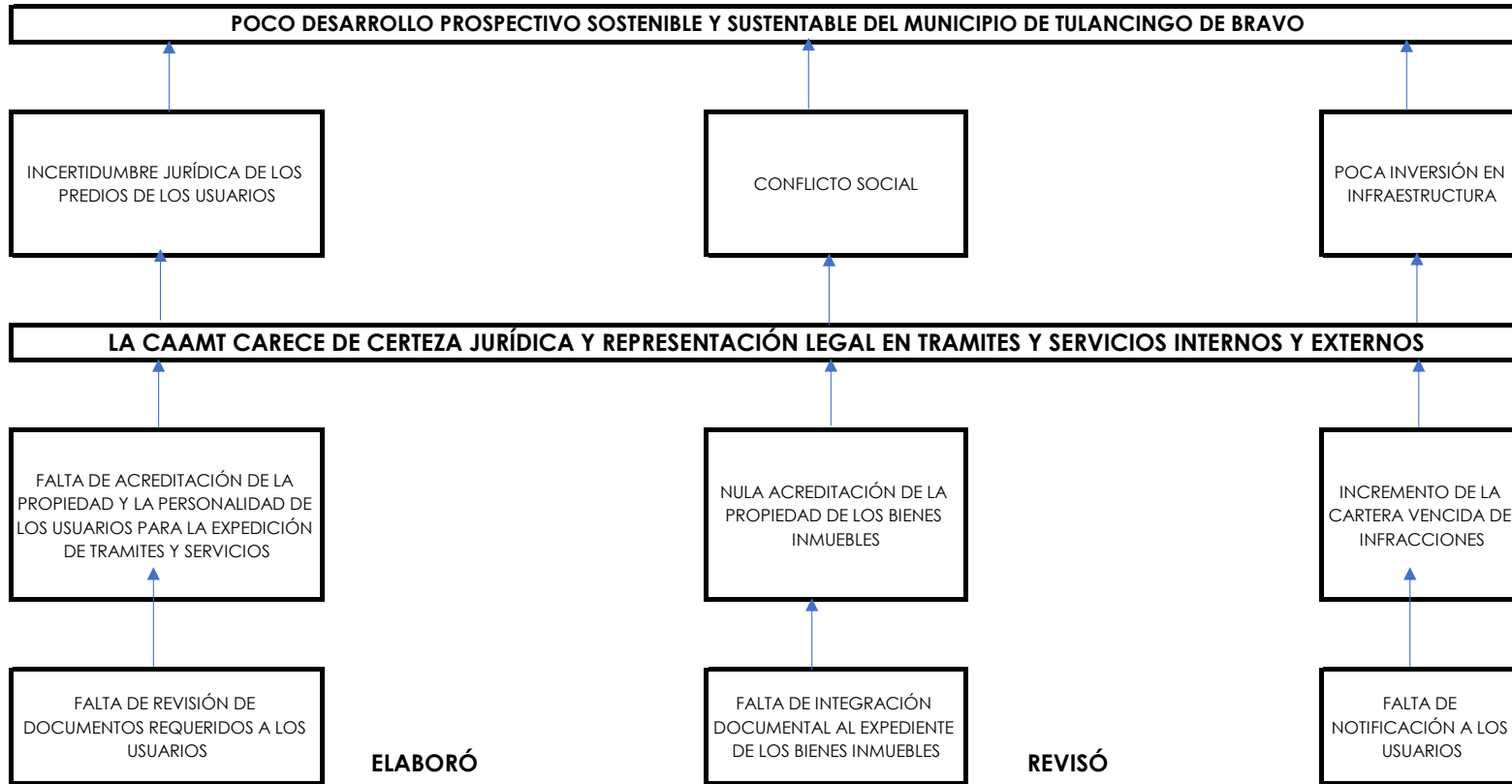




ÁRBOL DE PROBLEMAS

DIRECCION JURIDICA

EJERCICIO FISCAL 2022



ELABORÓ

LIC. DANIEL ROSALES AGUIRRE

REVISÓ

JONATHAN TELLEZ ARRIAGA

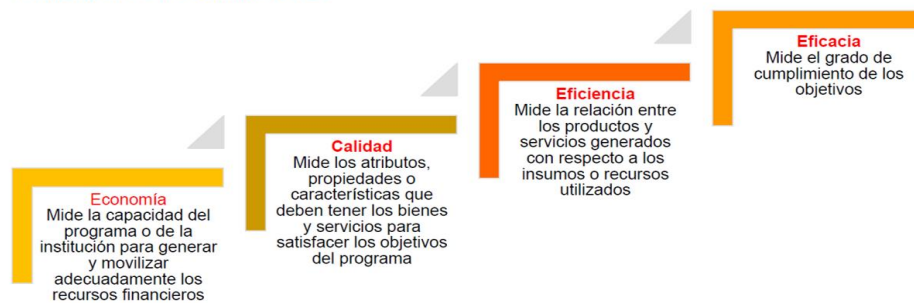
Resumen Narrativo

- Es la columna de donde se plasman los objetivos de la MIR.
- A través de esta columna se estructuran los objetivos así como las relaciones causales entre éstos en sus distintos niveles: Fin, Propósito, Componentes y Actividades

Reglas de sintaxis para conformar el Resumen Narrativo de la MIR

Fin	Contribuir + objetivo superior (PND, objetivos de desarrollo, objetivos de política y de mediano plazo).
Propósito	Sujeto beneficiario (población objetivo) + verbo en presente + resultado logrado
Componentes	Producto entregado o servicio proporcionado + verbo en participio pasado
Actividades	Sustantivo derivado de un verbo + complemento

Dimensiones de los indicadores



MÉTODOS DE CÁLCULO

PORCENTAJE

$$\frac{\text{Numerador}}{\text{Denominador}} \times 100$$

Ejemplo: Porcentaje de solicitudes para la participación en la convocatoria respondidas en el periodo

$$\frac{\text{Número de solicitudes respondidas en el periodo t}}{\text{Número de solicitudes recibidas en el periodo t}} \times 100$$

Misma unidad de medida

Mismo periodo



TASA DE VARIACIÓN

$$\left[\frac{\text{Numerador}}{\text{Denominador}} - 1 \right] \times 100$$

Ejemplo: Tasa de variación del número de apoyos económicos entregados

$$\left[\frac{\text{Número de apoyos económicos entregados en el periodo t}}{\text{Número de apoyos económicos entregados en el periodo t-k}} - 1 \right] \times 100$$

Misma unidad de medida

Diferente periodo



RAZÓN Y PROMEDIO

$$\left[\frac{\text{Numerador}}{\text{Denominador}} \right] \times 100$$

Ejemplo: Inversión promedio por escuela beneficiada para la recuperación de espacios

$$\frac{\text{Monto de inversión gastado en el periodo t}}{\text{Número de escuelas beneficiadas en el periodo t}} \times 100$$

Diferente unidad de medida

Mismo periodo

RAZÓN Y PROMEDIO

Ejemplo: Duración promedio de los servicios de asesoría jurídica impartidos

$$\frac{\text{Horas de atención en el trimestre t}}{\text{Asesorías jurídicas impartidas en el trimestre t}} \times 100$$

Mismo periodo de tiempo

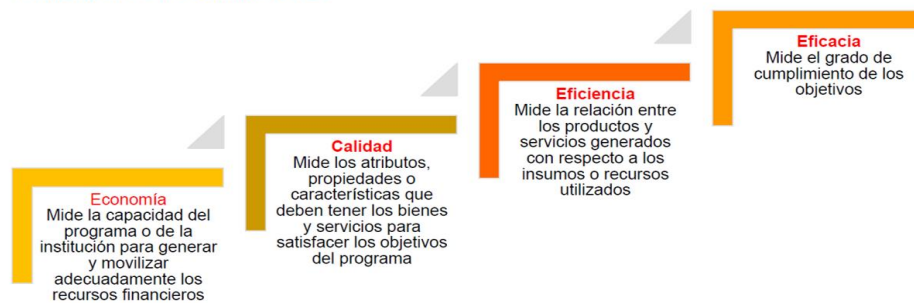
Resumen Narrativo

- Es la columna de donde se plasman los objetivos de la MIR.
- A través de esta columna se estructuran los objetivos así como las relaciones causales entre éstos en sus distintos niveles: Fin, Propósito, Componentes y Actividades

Reglas de sintaxis para conformar el Resumen Narrativo de la MIR

Fin	Contribuir + objetivo superior (PND, objetivos de desarrollo, objetivos de política y de mediano plazo).
Propósito	Sujeto beneficiario (población objetivo) + verbo en presente + resultado logrado
Componentes	Producto entregado o servicio proporcionado + verbo en participio pasado
Actividades	Sustantivo derivado de un verbo + complemento

Dimensiones de los indicadores



MÉTODOS DE CÁLCULO

PORCENTAJE

$$\left[\frac{\text{Numerador}}{\text{Denominador}} \right] \times 100$$

Ejemplo: Porcentaje de solicitudes para la participación en la convocatoria respondidas en el periodo

$$\frac{\text{Número de solicitudes respondidas en el periodo t}}{\text{Número de solicitudes recibidas en el periodo t}} \times 100$$

Misma unidad de medida

Mismo periodo



TASA DE VARIACIÓN

$$\left[\frac{\text{Numerador}}{\text{Denominador}} - 1 \right] \times 100$$

Ejemplo: Tasa de variación del número de apoyos económicos entregados

$$\left[\frac{\text{Número de apoyos económicos entregados en el periodo t}}{\text{Número de apoyos económicos entregados en el periodo t-k}} - 1 \right] \times 100$$

Misma unidad de medida

Diferente periodo



RAZÓN Y PROMEDIO

$$\left[\frac{\text{Numerador}}{\text{Denominador}} \right] \times 100$$

Ejemplo: Inversión promedio por escuela beneficiada para la recuperación de espacios

$$\frac{\text{Monto de inversión gastado en el periodo t}}{\text{Número de escuelas beneficiadas en el periodo t}} \times 100$$

Diferente unidad de medida

Mismo periodo

RAZÓN Y PROMEDIO

Ejemplo: Duración promedio de los servicios de asesoría jurídica impartidos

$$\frac{\text{Horas de atención en el trimestre t}}{\text{Asesorías jurídicas impartidas en el trimestre t}} \times 100$$

Diferente unidad de medida

Mismo periodo de tiempo